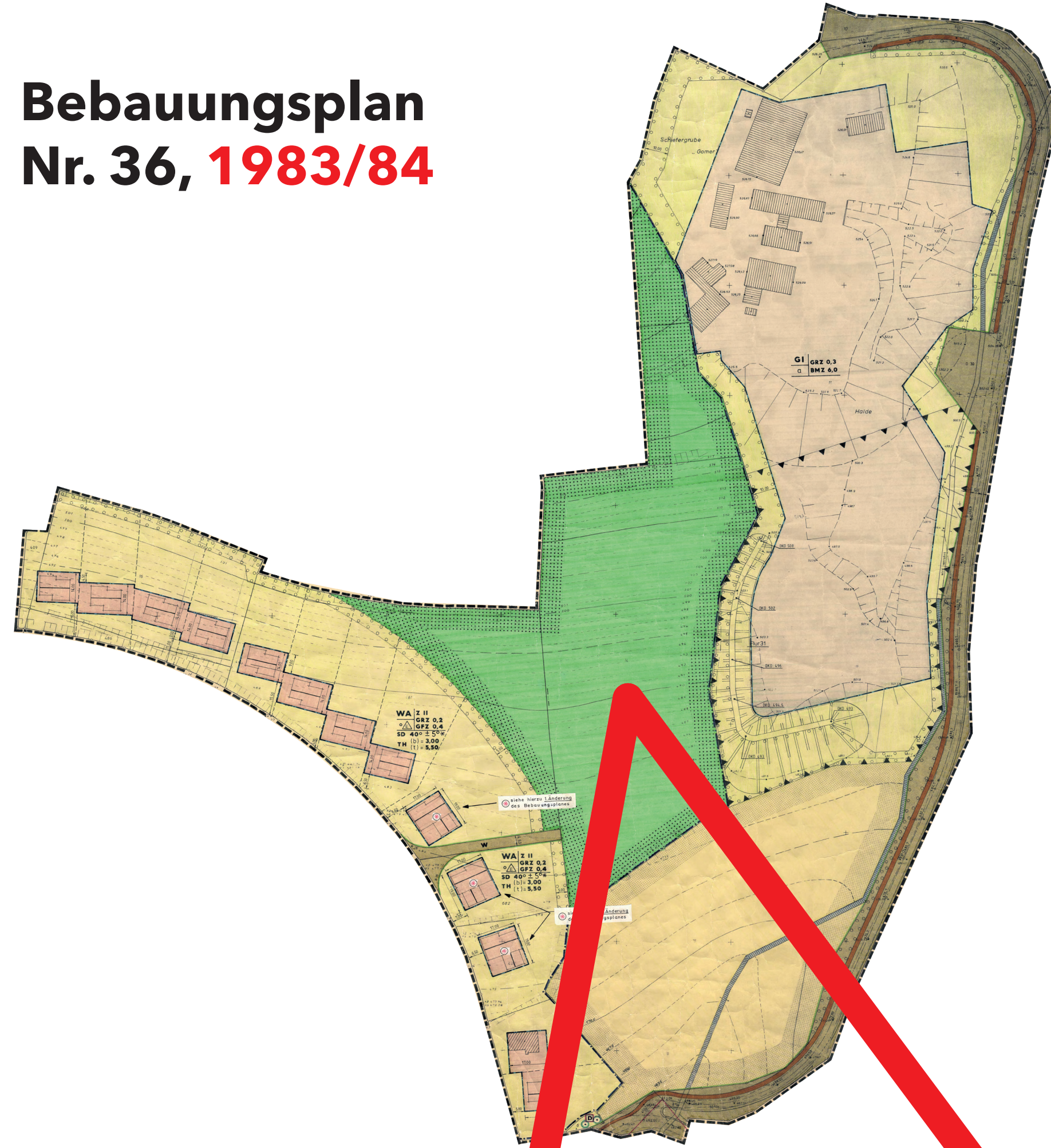
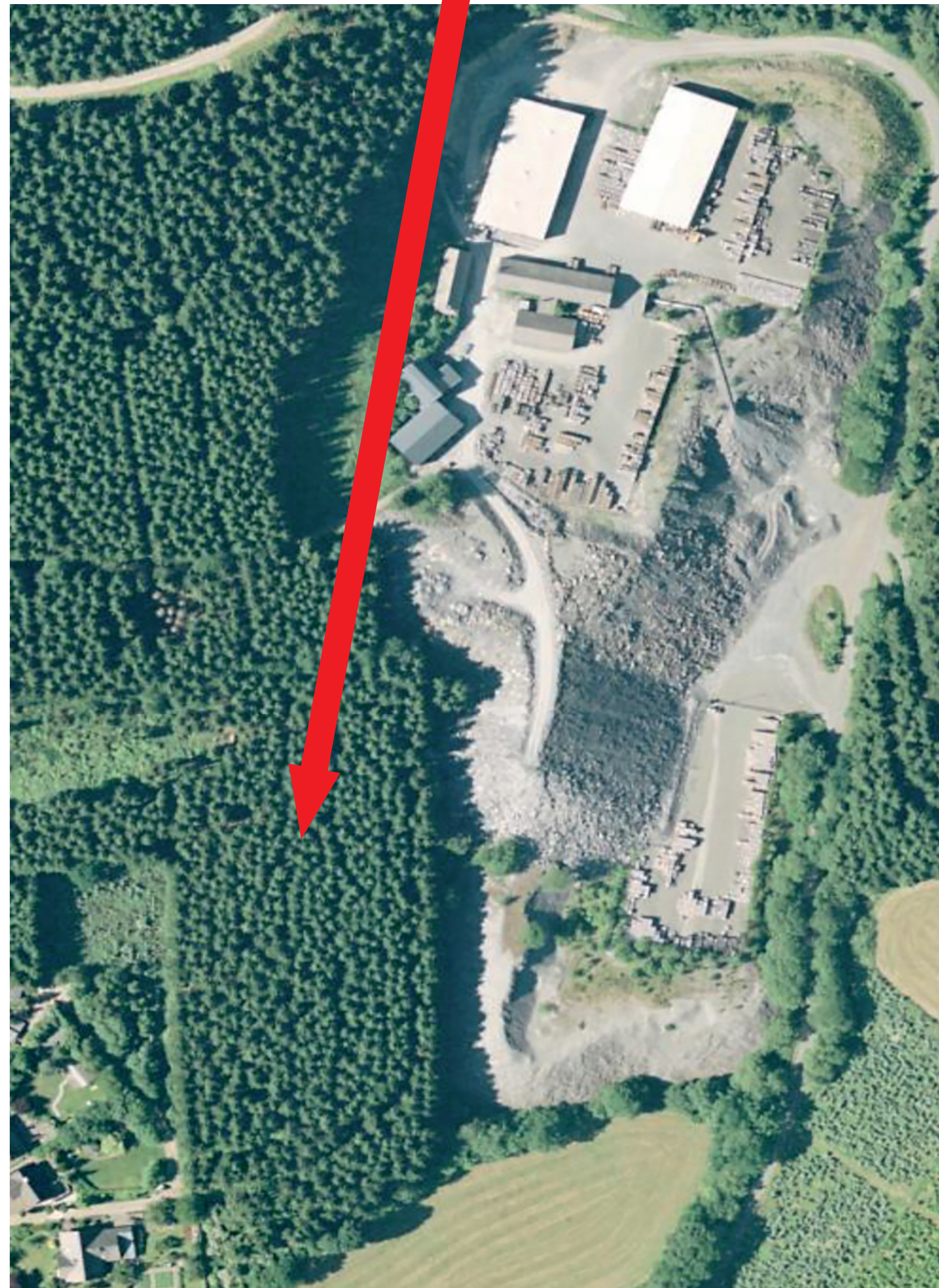


Bebauungsplan
Nr. 36, 1983/84



Entwicklungsstand
2006

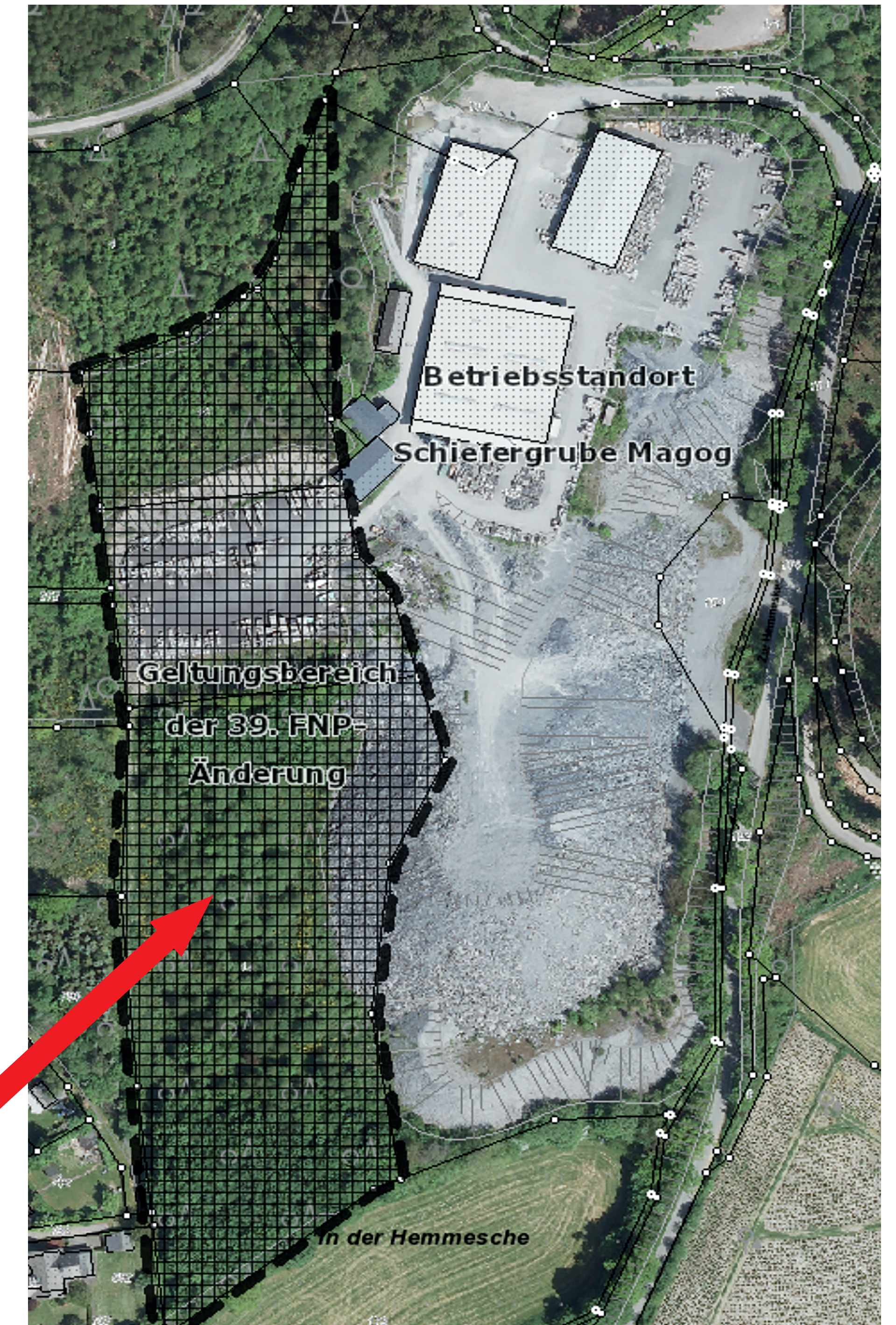


Bebauungsplan
Nr. 36, 1983/84

Kernaussage der rechtskräftigen Begründung
des Bebauungsplans Nr. 36 von 1983/84 war:
„Die unterschiedlichen Nutzungsarten und die
damit verbunden unterschiedlichen Ansprüche
sollen durch den Bebauungsplan Nr. 36
abgestimmt und durch Ortsrecht festgelegt und
gesichert werden.“

Quelle: schriftliche Begründung zum Bebauungsplan Nr.36, 1984

Entwicklungsstand
2016



Durch den MAGOG-Antrag soll der Kern
der durch Ratsbeschluss und
behördlicher Genehmigung
zugesicherten Abstandsfestlegung
von Wohnbaufläche und Gewerbefläche
entfallen.

Die zugesagte Sicherheit und
Verlässlichkeit haben keine
Bedeutung mehr?