

Schmallenberg



Bericht aus dem Kulturbüro

BSSK, 25.03.2025

Im Auftrag: Saskia Holsträter
Kulturbüro der Stadt Schmallenberg

Wort-Musik im Sauerland

Musikalische Lesung mit Herbert Somplatzki und Nina & Sain

Samstag 08.03.25 | 19:00 - 21:00 Uhr

Westfälisches Schieferbergbau- und Heimatmuseum | Kirchstr. 7 | 57392 Holthausen

Eintritt frei. Eine Anmeldung ist nicht erforderlich.

www.literaturlandwestfalen.de


Veranstaltet von:



Gefördert von:



In Kooperation mit:

Westfälisches Schieferbergbau- und
Heimatmuseum Holthausen



Eine Veranstaltung von aufbrüche – literaturfestival [illa we:] 2025, gefördert von der LWL-Kulturstiftung im Rahmen des Kulturprogramms zum Jubiläumsjahr „1250 Jahre Westfalen“. Schirmherr dieses Kulturprogramms ist Bundespräsident Frank-Walter Steinmeier. Weitere Förderer des Festivals sind das Ministerium für Kultur und Wissenschaft des Landes NRW, der Sparkassenverband Westfalen-Lippe und



**Eröffnung des Dritten Ortes im
Holz- und Touristikzentrum**

Montag, den 26. Mai 2025 um 17 Uhr

17.00 Uhr Ankommen mit Musik vom Dualchor aus Köln und Stehcafé

17.30 Uhr Begrüßungen

Burkhard König
Bürgermeister der Stadt Schmallenberg
Ina Brandes
Ministerin für Kultur und Wissenschaft des Landes NRW
Klaus Kaiser
Abgeordneter des Landtags Nordrhein-Westfalen

18.00 Uhr Künstlergespräch

mit Anno Weihs, Chris Reuter,
Klaus-Peter Kappest und Chris Kramer
Imbiss und gute Gespräche, musikalischer Ausklang

Dritter Ort Schmallenberg im Holz- und Touristikzentrum
Poststraße 7 | 57392 Schmallenberg
Eintritt frei



Um eine verbindliche Anmeldung bis 09. Mai 2025 im Kulturbüro der Stadt Schmallenberg
wird gebeten. Tel. 02972 980 232 | E-Mail: kulturbuero@schmallenberg.de





Veranstaltet von: Stadt Schmallenberg, Kulturbüro
 Im Auftrag Saskia Holsträter, Tel. 02972 980-232, E-Mail: kulturbuero@schmallenberg.de
 Das Gesamtprogramm finden Sie unter:

www.dritter-ort-schmallenberg.de



Anno Weihs: Oberflächlichkeiten – Schmallenberg gescannt

16. Mai bis 09. Juni 2025

Mit dem Projekt „Oberflächlichkeiten“ als Beitrag zum Fotofestival Schmallenberg erweitert Anno Weihs das Fotografische um eine ungewöhnliche Sichtweise. Nicht mit einem Fotoapparat, sondern mit einem mobilen Scanner hat er sich in und um Schmallenberg auf die Suche nach Oberflächlichkeiten begeben.

Mit diesen Aufnahmen, den sogenannten Scanografien, greift Weihs das historische Verfahren der Kontaktkopie aus den Anfängen der Fotografie auf und transferiert es in das digitale Zeitalter. Nicht Brennweite oder Verschlusszeit bestimmt die Bildkomposition, sondern die Bewegung und Unruhe, die Weihs in die Aufnahme legt und als gestalterisches Element nutzt. Die Werke entstehen so sprichwörtlich „en passant“ im Vorübergehen und sind doch geplante und wohl durchdachte Momentaufnahmen.

Ort
 Dritter Ort Schmallenberg im Holz- und Touristikzentrum,
 Poststraße 7, 57392 Schmallenberg

Öffnungszeiten
 Montag - Freitag: 09.30 bis 17.00 Uhr
 Samstag: 09.30 bis 13.00 Uhr
 Feiertags: 9.30 - 13.00 Uhr
 Eintritt: frei





Klaus-Peter Kappest: Machen!

16. Mai bis 09. Juni 2025
Eröffnung Freitag, 16. Mai, 18 Uhr

„Macherinnen und Macher“ aus dem Schmallenberger Sauerland stehen im Raum als fotografische Porträts in Lebensgröße. Vom Industriekapitän über den Tüftler bis zur Auszubildenden, von der Architektin bis zum Holzfäller treten sie mit den Betrachtenden in einen Dialog und erzählen Geschichten von Mut und Erfindungsreichtum der Menschen des Sauerlandes. Sie alle verbindet ein Gedanke: „Einfach mal Machen!“ Extrem unterschiedlich und bunt ist, was von ihnen gemacht wird.

Ort
 Lenneatelier, im Lennepark, Unter der Stadtmauer,
 57392 Schmallenberg

Öffnungszeiten
 Mittwoch bis Sonntag, von 14.00 bis 17.00 Uhr
 Eintritt frei

© Klaus-Peter Kappest



Chris Reuter: Streetfotografie und Die alte Welt

25. Mai bis 20. Juli 2025
Eröffnung: Sonntag, 25. Mai | 15 Uhr

Streetfotografie
 Die Streetfotografie zeigt die „ungeschminkte Wahrheit“ des alltäglichen Lebens außerhalb der eigenen 4 Wände. Dokumentarische, künstlerische und authentische Augenblicke, konserviert für künftige Generationen.

Die alte Welt
 Exponate aus der Sammlung des Heimatmuseums Holthausen bekommen durch Chris Reuters Fotografie ein neues Gewand. Nostalgische Erinnerungen und ungewöhnliche Objektkombinationen fügen sich zu teilweise provokanten Szenarien und überraschenden Bildfindungen.

Ort
 Südwestfälische Galerie im Westfälischen Schlierbergbau- und Heimatmuseum Holthausen, Kirchstraße 7, 57392 Schmallenberg-Holthausen (Im Navi bitte Heustraße eingeben und den Schildern zum Museum folgen)

Öffnungszeiten
 Mi., Fr., Sa. von 14 – 17 Uhr / So. von 10 – 13 Uhr
 Eintritt (gilt für das ganze Museum): Erwachsene: 5,00 € / Kinder: 2,50 € / Familienkarte: 8,00 € / mit SauerlandCARD und Winterberg Sauerland SommerCARD: kostenfrei / mit SauerlandCARD Winterberg: 4,50 €

© Chris Reuter

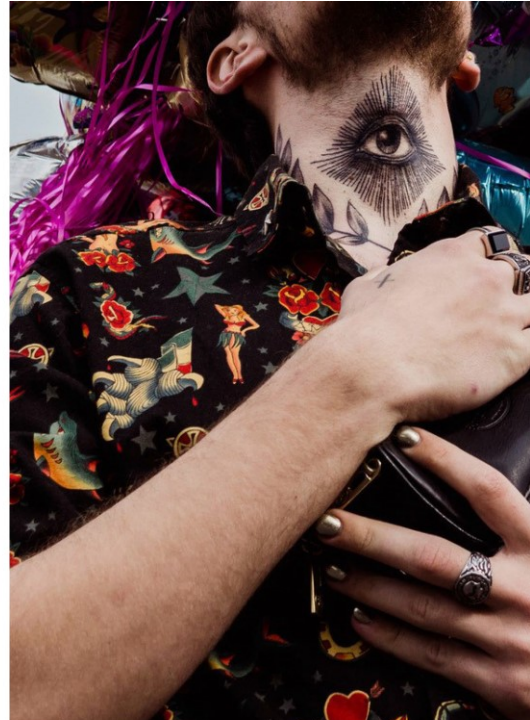




Foto: Foto: Annelise Kretschmer, Blau, Christiane Kretschmer, im 1995
 Museum für Kunst und Kultur, Münster
 Annelise Kretschmer, LWL-Museum für Kunst und Kultur, Münster

**„Kosmos des Lebens.
 Die Fotografin Annelise Kretschmer“**

Eine Wanderausstellung des LWL-Museumsamtes für Westfalen

25. Mai bis 20. Juli 2025
Eröffnung: Sonntag, 25. Mai | 15 Uhr

Die Dortmunderin Annelise Kretschmer (1903-1987) gehört zu den bedeutenden deutschen Fotografinnen des 20. Jahrhunderts. Mit der Wanderausstellung „Kosmos des Lebens. Die Fotografin Annelise Kretschmer“ würdigt der Landschaftsverband Westfalen-Lippe (LWL) die Arbeit dieser Künstlerin. 60 Ausstellungsreproduktionen aus dem Bestand des LWL-Museums für Kunst und Kultur in Münster sowie acht Vintage-Prints aus dem Bestand des Museums für Kunst und Kulturgeschichte Dortmund zeichnen ihre künstlerische Entwicklung in vier Kapiteln nach.

„Mit dieser Ausstellung rücken wir eine ganz besondere Künstlerin in den Fokus. Ihre Arbeiten, vor allem ihre Porträts, bestechen durch Intensität und Unmittelbarkeit des Ausdrucks“, sagt die Kuratorin der Ausstellung, Ute Christina Koch.

Ort

Südwestfälische Galerie im Westfälischen Schieferbergbau- und Heimatmuseum Holthausen, Kirchstraße 7, 57392 Schmallenberg-Holthausen (im Navi bitte Heustraße eingeben und den Schildern zum Museum folgen)

Öffnungszeiten

Mi., Fr., Sa. von 14 – 17 Uhr / So. von 10 – 13 Uhr
 Eintritt (gilt für das ganze Museum): Erwachsene: 5,00 € / Kinder: 2,50 € / Familienkarte: 8,00 € / mit SauerlandCARD und Winterberg Sauerland SommerCARD: kostenfrei / mit SauerlandCARD Winterberg: 4,50 €



TechTalk: Der hybride Fotomarkt

Gesprächsformate und Vorträge

Workshops für Kinder und Jugendliche

Workshops für Erwachsene

Das ganze Programm finden Sie auf der Webseite und in Kürze als Broschüre



www.dritter-ort-schmallenberg.de



**Literaturtage NRW
in Schmallenberg
12. bis 15. Juni 2025**

VS NRW

Dritter Ort Schmallenberg

Schmallenberg

Gefördert vom
Ministerium für
Kultur und Wissenschaft
des Landes Nordrhein-Westfalen

Dritte Orte

Bürgerstiftung der
Stadtparkasse Schmallenberg

HSK

Peter Menne

**Geflügeltes
Westfalen**

schräge Vögel & vieles mehr

Ausstellung: 19. September bis 02. November 2025

Eröffnung: 19. September 2025 | 18 Uhr

Südwestfälische Galerie im Westfälischen Schieferbergbau- und Heimatmuseum
Kirchstraße 7, 57392 Schmallenberg-Holthausen

Lesung: 20. September 2025 | 19 Uhr

Lesung mit **Fritz Eckenga** zum gemeinsamen Buch und digitale Präsentation der Arbeiten
im Dritten Ort Schmallenberg



Dritter Ort Schmallenberg

Schmallenberg

Gefördert vom
Ministerium für
Kultur und Wissenschaft
des Landes Nordrhein-Westfalen

Dritte Orte

Bürgerstiftung der
Stadtparkasse Schmallenberg

HSK

Fritz Eckenga und Peter Menne

Geflügeltes Westfalen

schräge Vögel & vieles mehr

20. September 2025 | 19 Uhr

Lesung im Dritten Ort Schmallenberg

Tickets unter <https://schmallenberg.reservix.de>



Gefördert vom



Ministerium für
Kultur und Wissenschaft
des Landes Nordrhein-Westfalen



Dritte Orte
Initiative für Kultur, Bildung und
soziale Integration

Bürgerstiftung der
Stadtparkasse Schmallenberg

