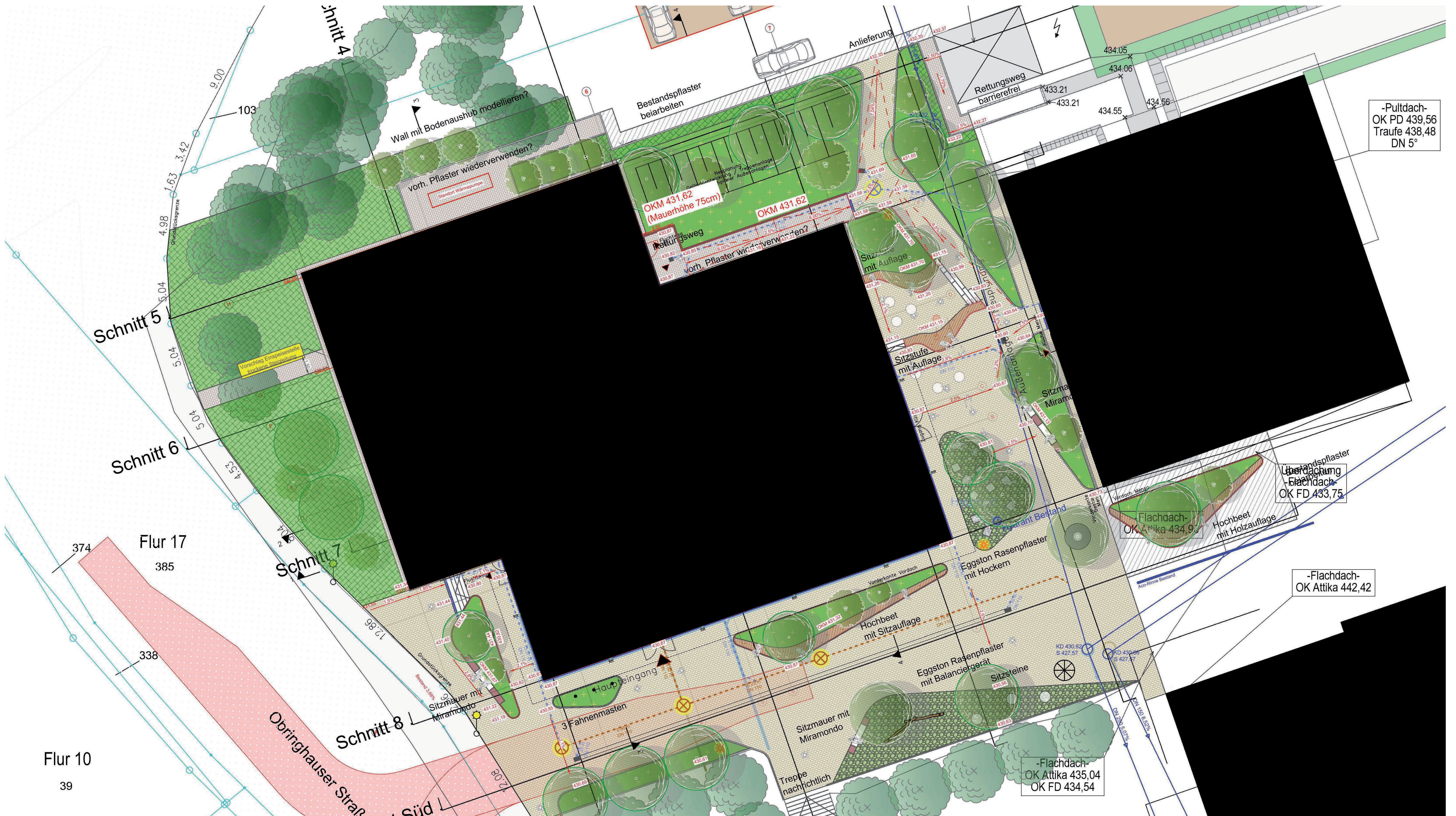


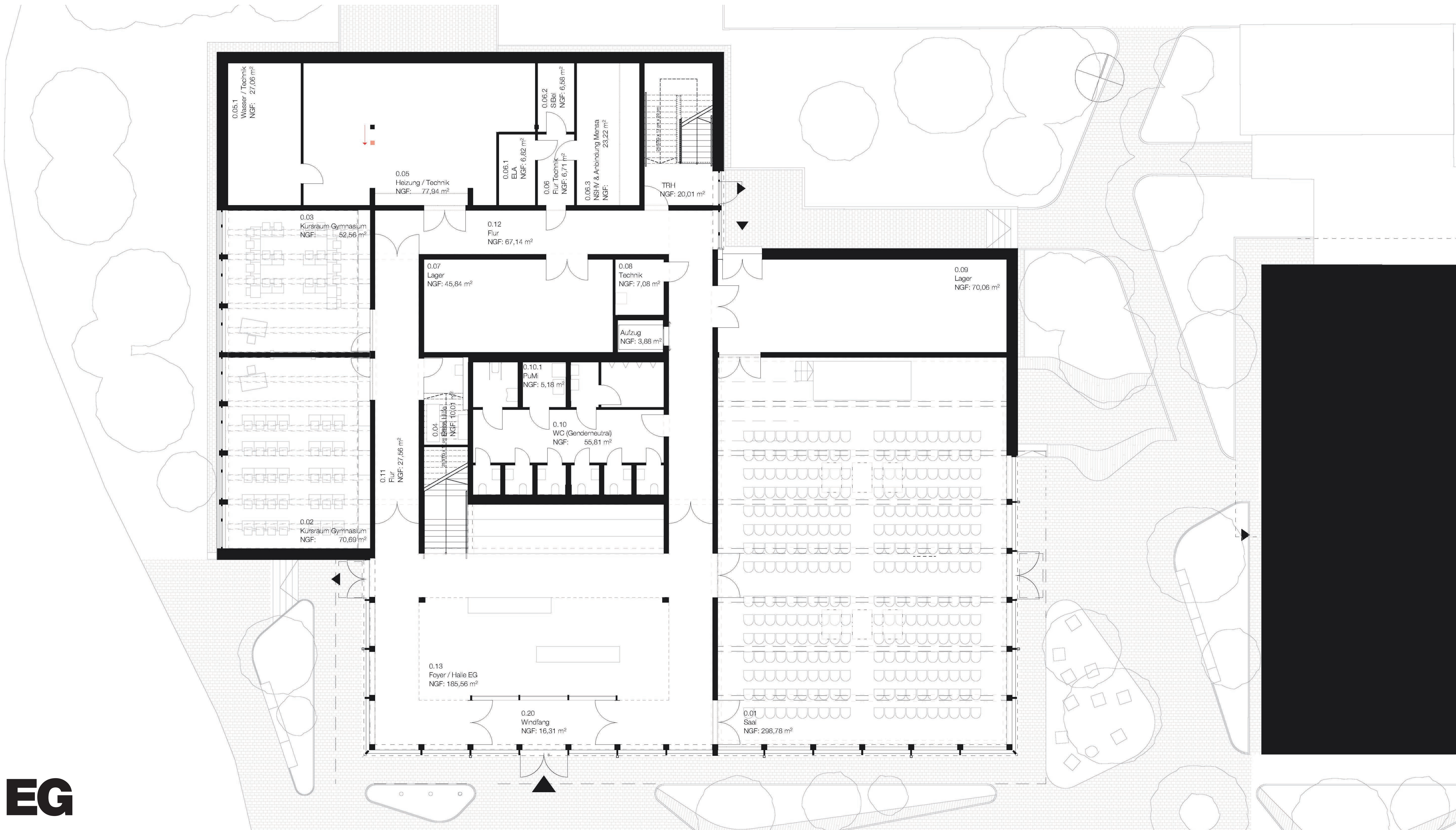
SCHULZENTRUM  
SCHMALLEMBERG

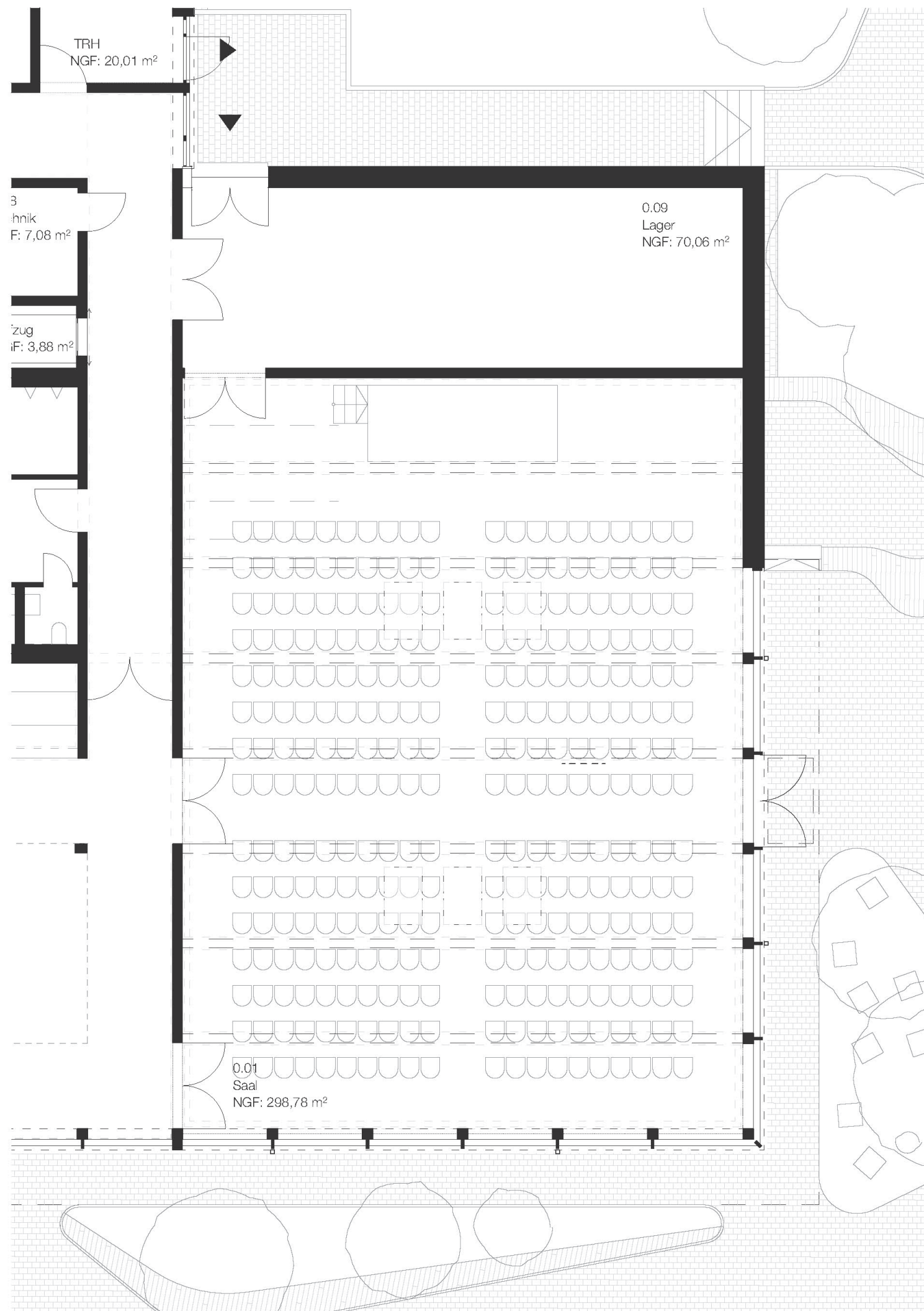
**KuBiz**  
am Schulzentrum Schmallemburg

HWR RAMSFJELL Architekten Dipl.-Ing. Gunnar Ramsfjell

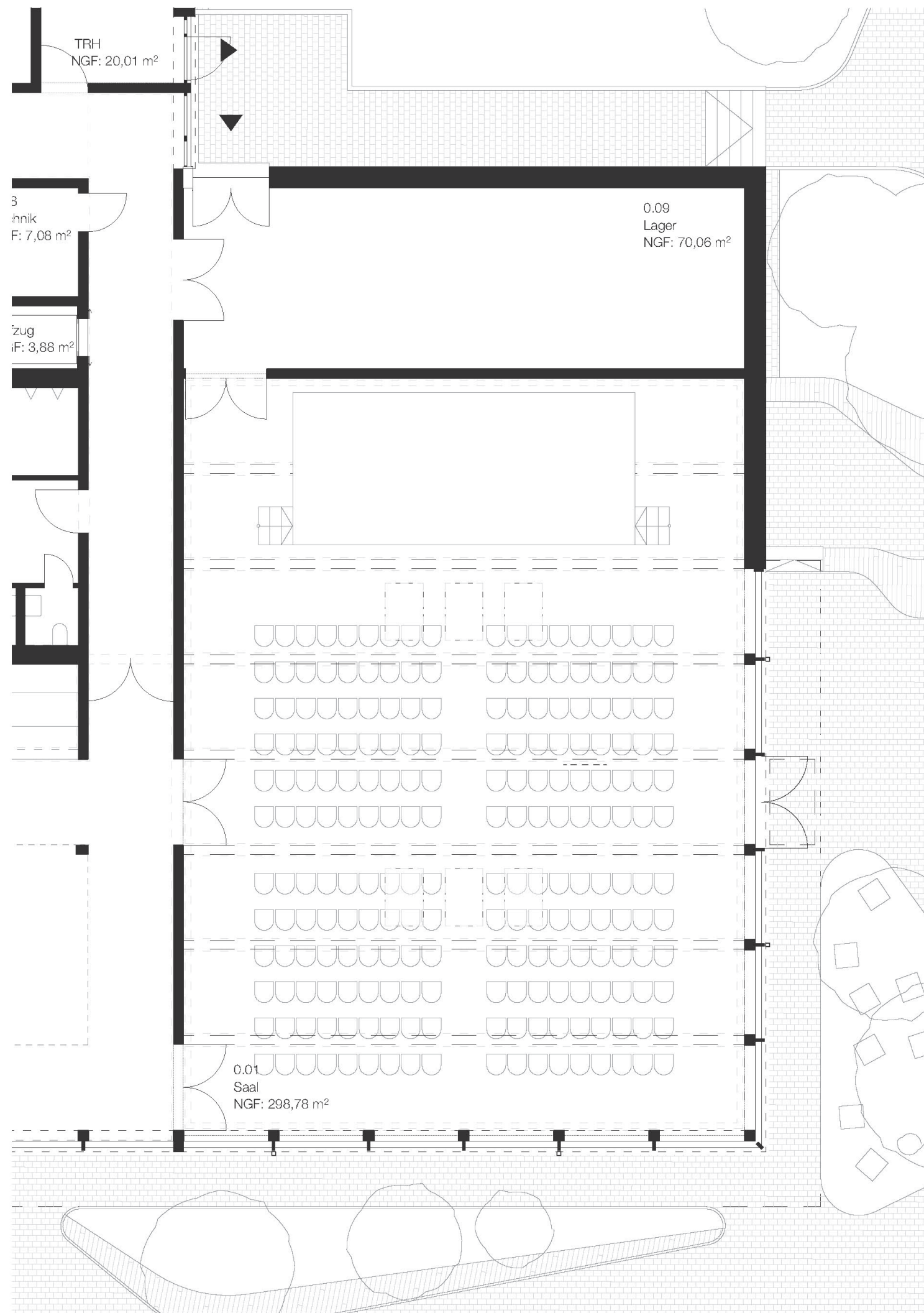
**HWR | RAMSFJELL**



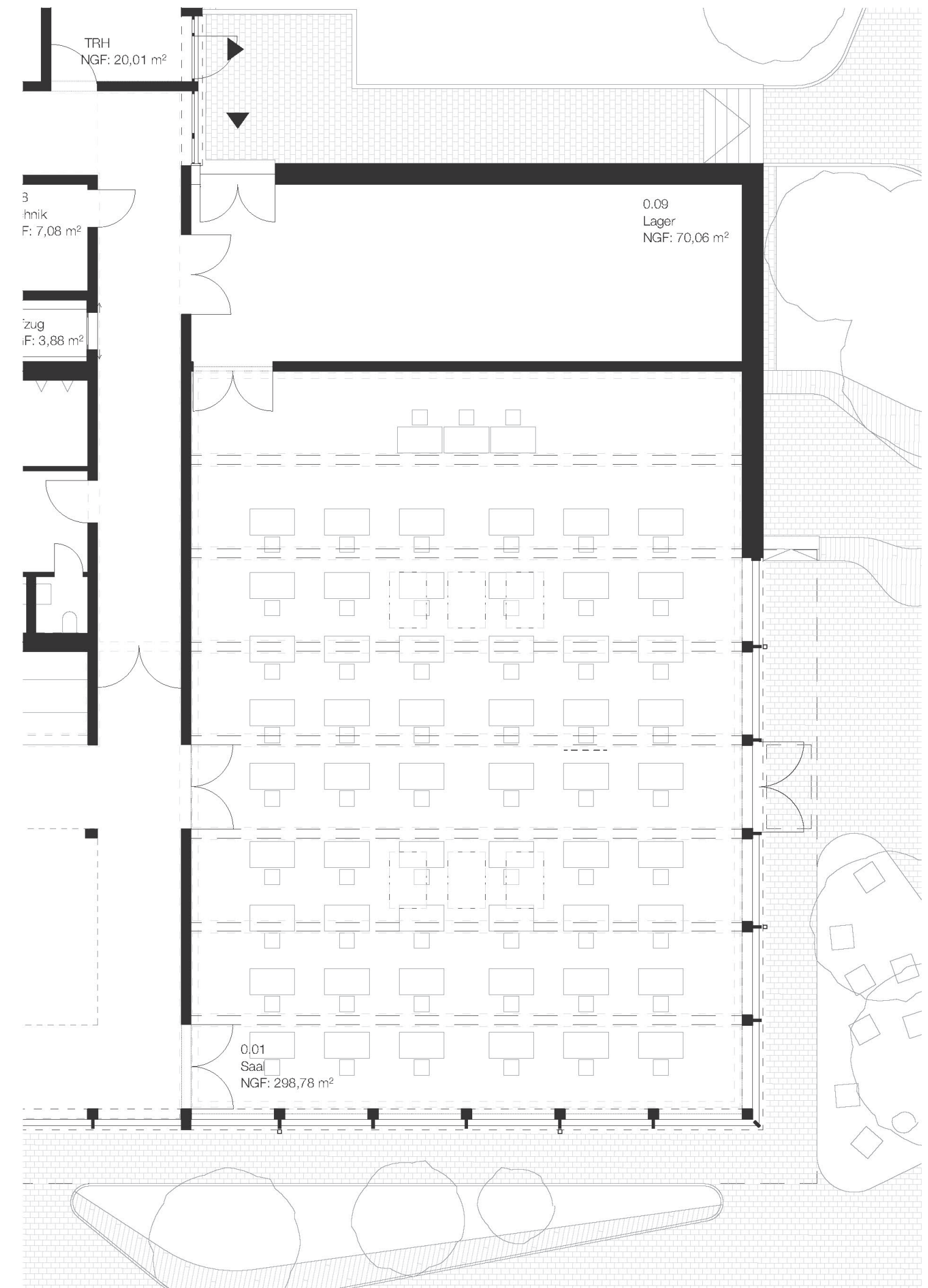




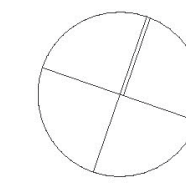
**300 P MAXIMAL**



**214 P KULTUR**



**54 P KLAUSUR**



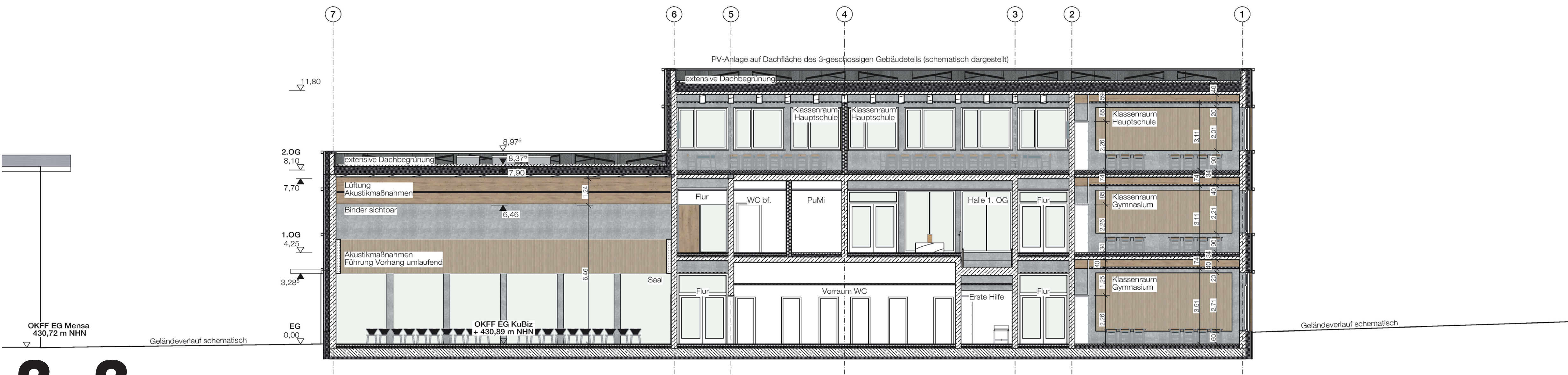
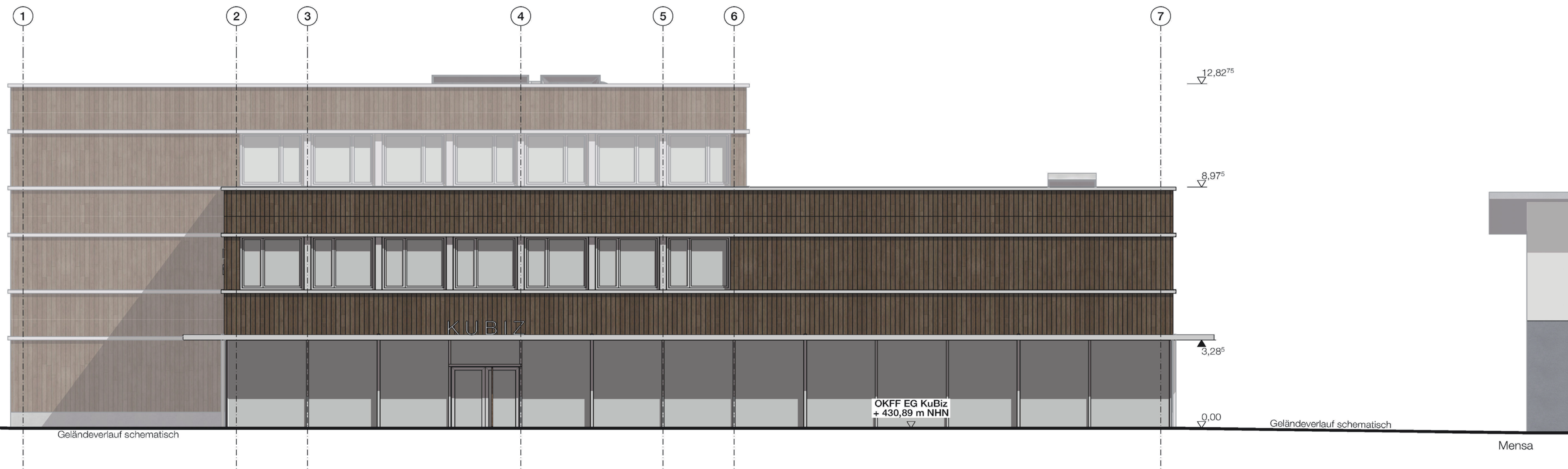
1.OG

GRUNDRISS



**2OG**

SÜD



2-2



FOYER

PERSPEKTIVE



**HALLE**

PERSPEKTIVE



**SAAL**

PERSPEKTIVE



**KLASSE**

PERSPEKTIVE

# V O R E N T W U R F

Stand: 03.03.25

# U M P L A N U N G

Stand: 23.04.25

# E N T W U R F

Stand: 07.10.25

Kostenaufstellung

Wir bitten Sie, diese Kostenaufstellung zur Kenntnis zu nehmen.

- <b>Gesamt, Netto:</b>	<b>11.432.540,25 EUR</b>
- zzgl. MwSt:	2.172.182,65 EUR
- <b><u>Gesamt, Brutto:</u></b>	<b><u>13.604.722,90 EUR</u></b>

K O S T E N S C H Ä T Z U N G



Kostenaufstellung

Wir bitten Sie, diese Kostenaufstellung zur Kenntnis zu nehmen.

- <b>Gesamt, Netto:</b>	<b>9.656.005,48 EUR</b>
- zzgl. MwSt:	1.834.641,06 EUR
- <b><u>Gesamt, Brutto:</u></b>	<b><u>11.490.646,54 EUR</u></b>

K O S T E N S C H Ä T Z U N G



Kostenaufstellung

Wir bitten Sie, diese Kostenaufstellung zur Kenntnis zu nehmen.

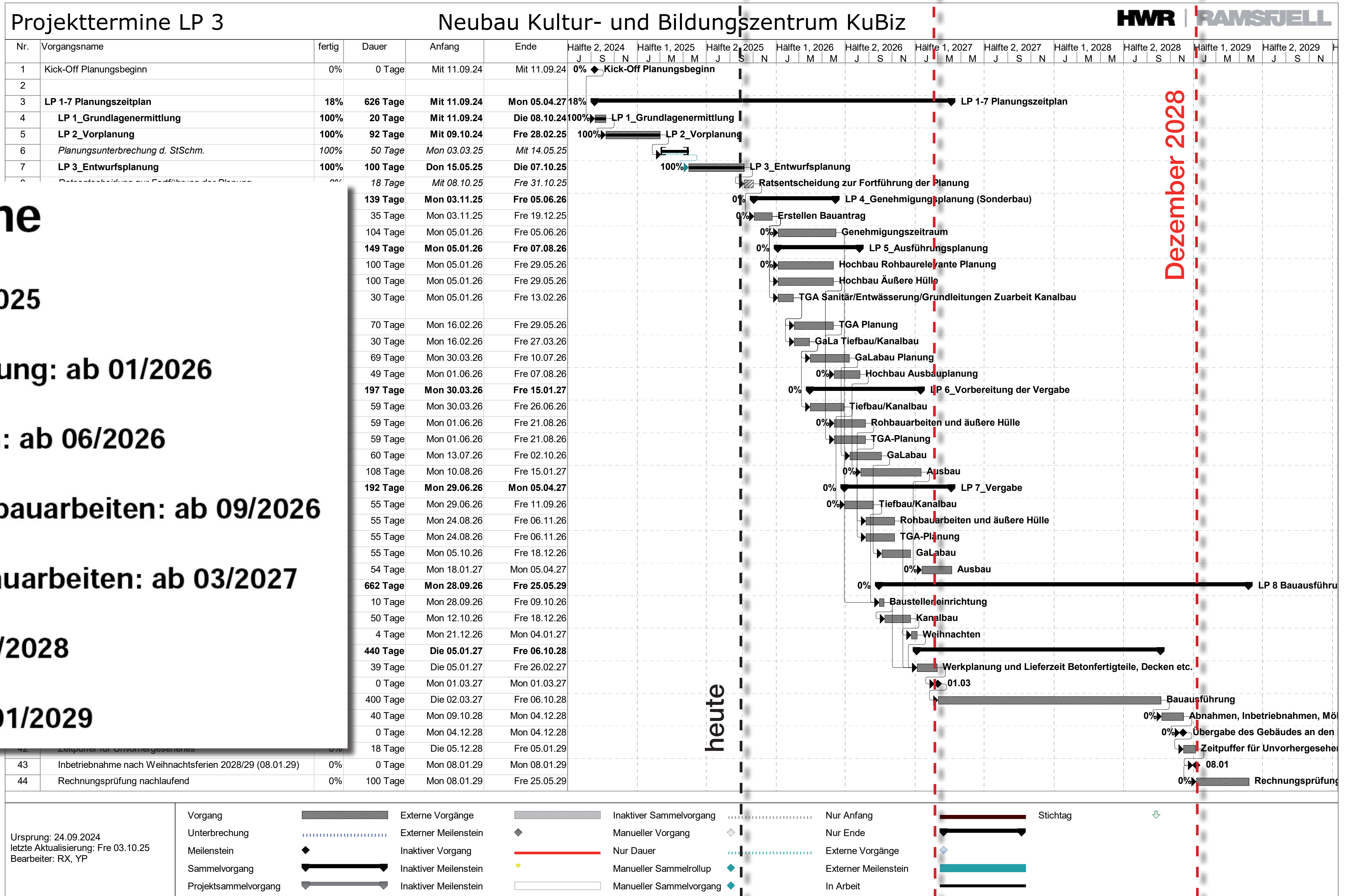
- <b>Gesamt, Netto:</b>	<b>10.076.784,23 EUR</b>
- zzgl. MwSt.:	1.914.589,06 EUR
- <b><u>Gesamt, Brutto:</u></b>	<b><u>11.991.373,29 EUR</u></b>

K O S T E N B E R E C H N U N G

**Kostenanpassung durch:**

- Baugrundgutachten
  - WU-Beton gemäß Abdichtungs-klasse
  - erforderlicher Bodenaustausch
- Kosten des Medienplaners (155.000 € brutto)
- Kosten für Regale in Klassenräumen für Instrumente
  - exkl. lose Möblierung (Stühle & Tische)

K O S T E N E N T W I C K L U N G



# Meilensteine

Baueingabe: 12/2025

Ausführungsplanung: ab 01/2026

Vergabeverfahren: ab 06/2026

Baubeginn Kanalbauarbeiten: ab 09/2026

Baubeginn Rohbauarbeiten: ab 03/2027

Fertigstellung: 12/2028

Inbetriebnahme: 01/2029

**Vielen Dank.**

**HWR | RAMSFJELL**