



Schmallenberg

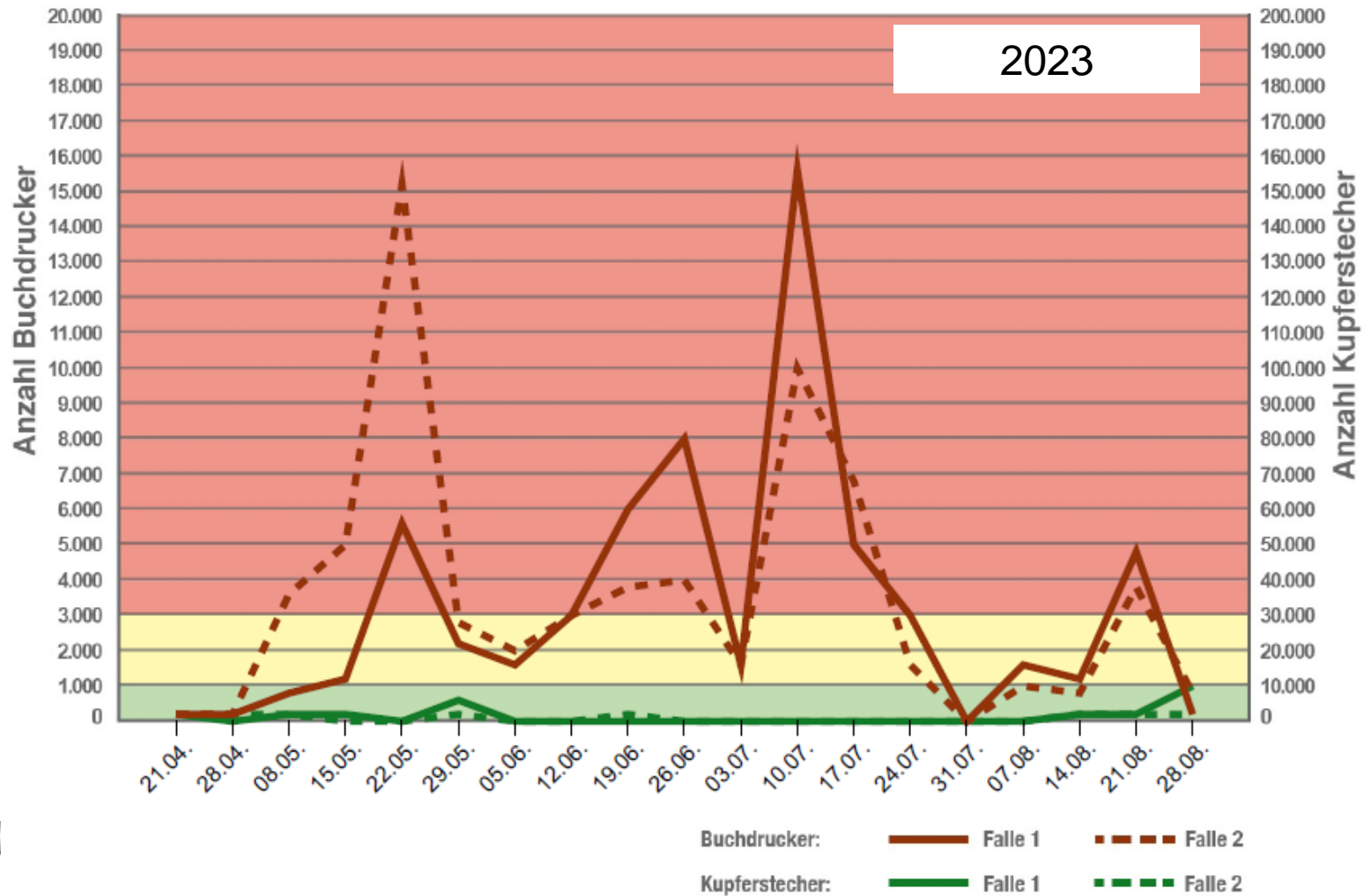
Zustandsbericht des Stadtwaldes Schmallenberg – Revier Schmallenberg

- Weitere Entspannung der Borkenkäfersituation →
Schadholz liegt bei ca. 150 Fm



Schmallenberg

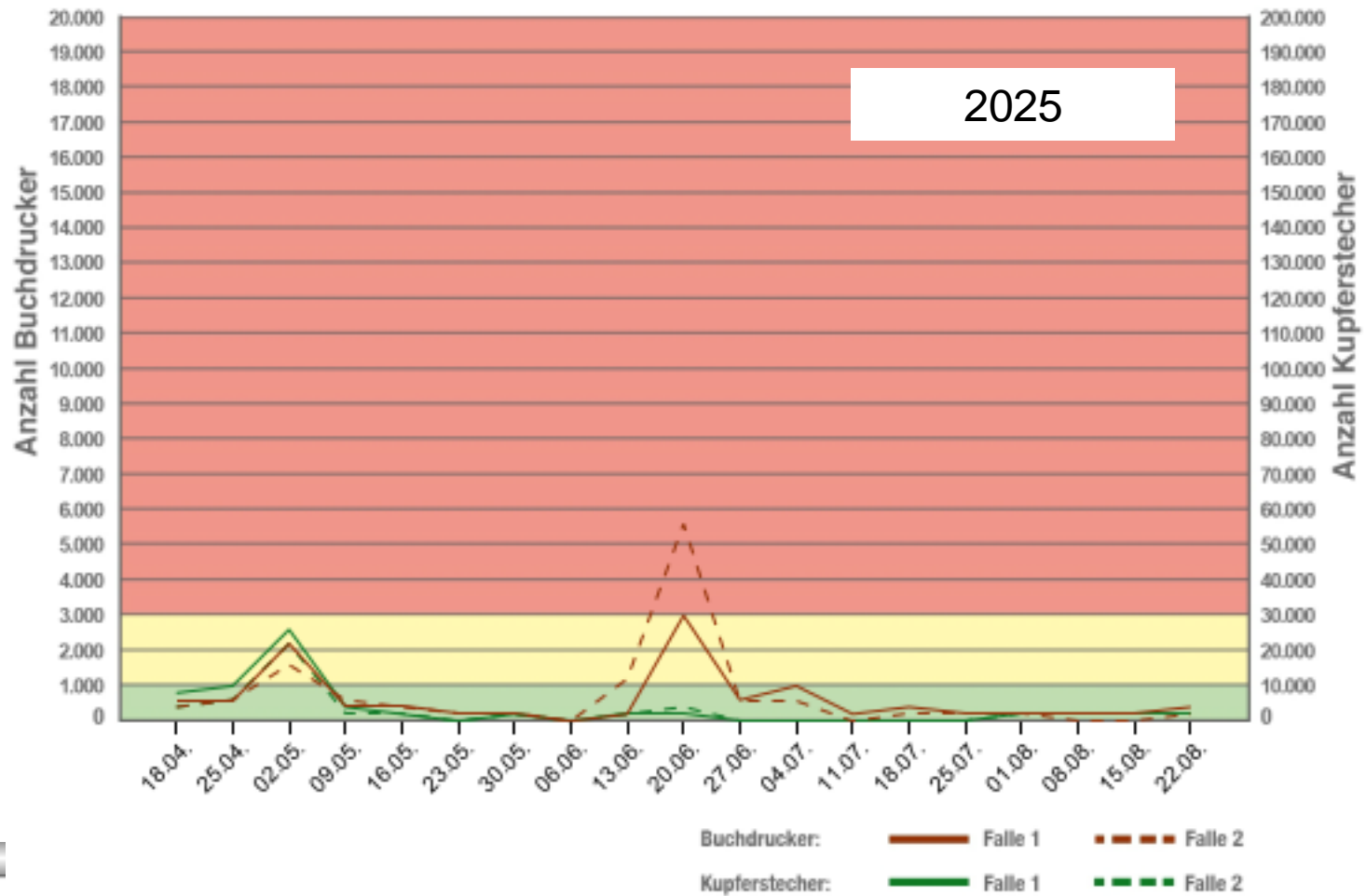
Falle: Schmallingenberg 750m üNN
Datenerhebung: Christian Bröker





Schmallenberg

Falle: Schmallenberg 650m üNN
Datenerhebung: Christian Bröker





Schmallenberg

Zustandsbericht des Stadtwaldes Schmallenberg – Revier Schmallenberg

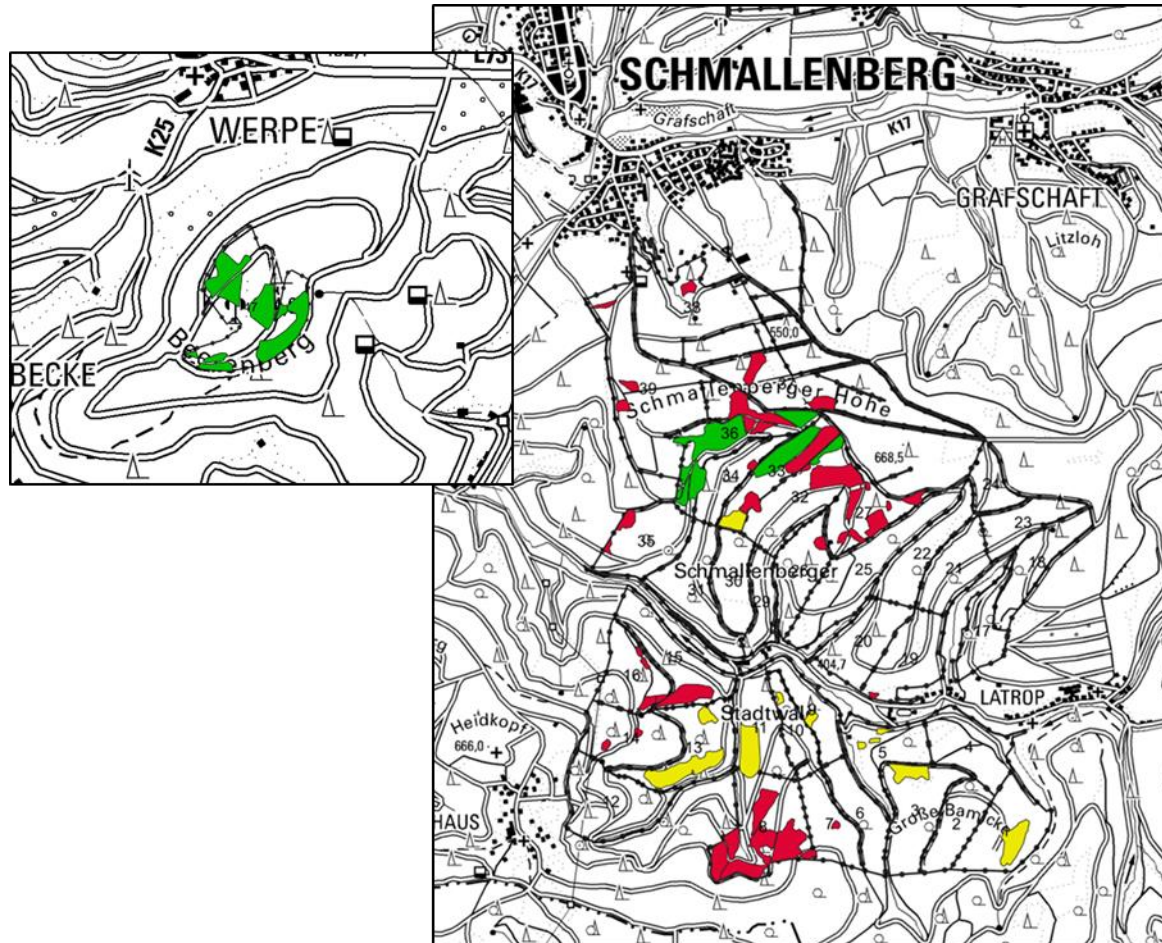
- Weitere Entspannung der Borkenkäfersituation → Schadholz liegt bei ca. 150 Fm
- Wiederaufforstung der Kalamitätsflächen

Revier	Schadfläche	neu angepflanzt
Schmallenberg	90 ha	35 ha
Bad Friedeburg	110 ha	20 ha
Bödefeld	180 ha	30 ha
Nordenau	33 ha	11 ha
Summe:	413 ha	96 ha



Schmallenberg

Karte über die Wiederaufforstungsmaßnahmen





Schmallenberg

Bilder von der Herbstpflanzung

18.11.2025





Schmallenberg

Zustandsbericht des Stadtwaldes Schmallenberg – Revier Bad Fredeburg

- Weitere Entspannung der Borkenkäfersituation → Schadholz liegt bei ca. 150 Fm
- Wiederaufforstung der Kalamitätsflächen
- Wegebau



Schmallenberg

Wegebau im Stadtwald





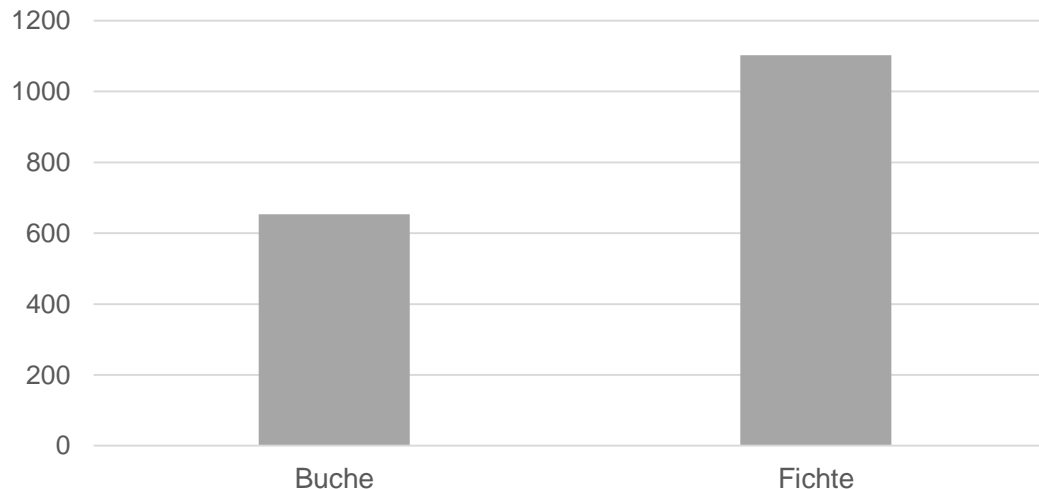
Schmallenberg

Einschlagsplanung Revier Schmallenberg

Einschlagsplanung in Efm o.R.

	Eiche	Buche	ALH	ALN	Lärche	Fichte	Douglasie	Σ IST
Gesamtnutzung	0	653	0	0	0	1.103	0	1.755,6

Grafische Darstellung der Einschlagsplanung nach
Baumarten in Efm





Schmallenberg

Ausgaben	
----------	--

Bestandesbegründung	9.000 €
Bestandspflege	11.000 €
Waldschutz	5.000 €
Wegebau	1.666 €
Maschinen und Geräte	0 €
Leistungen für die Allgemeinheit	750 €
Holzerntekosten	43.500 €
allgemeine Betriebsausgaben	237.550 €
Summe Ausgaben	308.466 €

Einnahmen	
-----------	--

Holzverkauf	130.000 €
Jagdverpachtungen	18.600 €
sonstige Einnahmen	25.400 €
Summe Einnahmen	174.000 €

Gewinn- und Verlustrechnung: - **134.466 €**

Investivmaßnahme Kulturbegründung 67.500 €
Wegebauinstandsetzung 27.000 €



Schmallenberg

Vielen Dank für Ihre Aufmerksamkeit

