



Schmallenberg

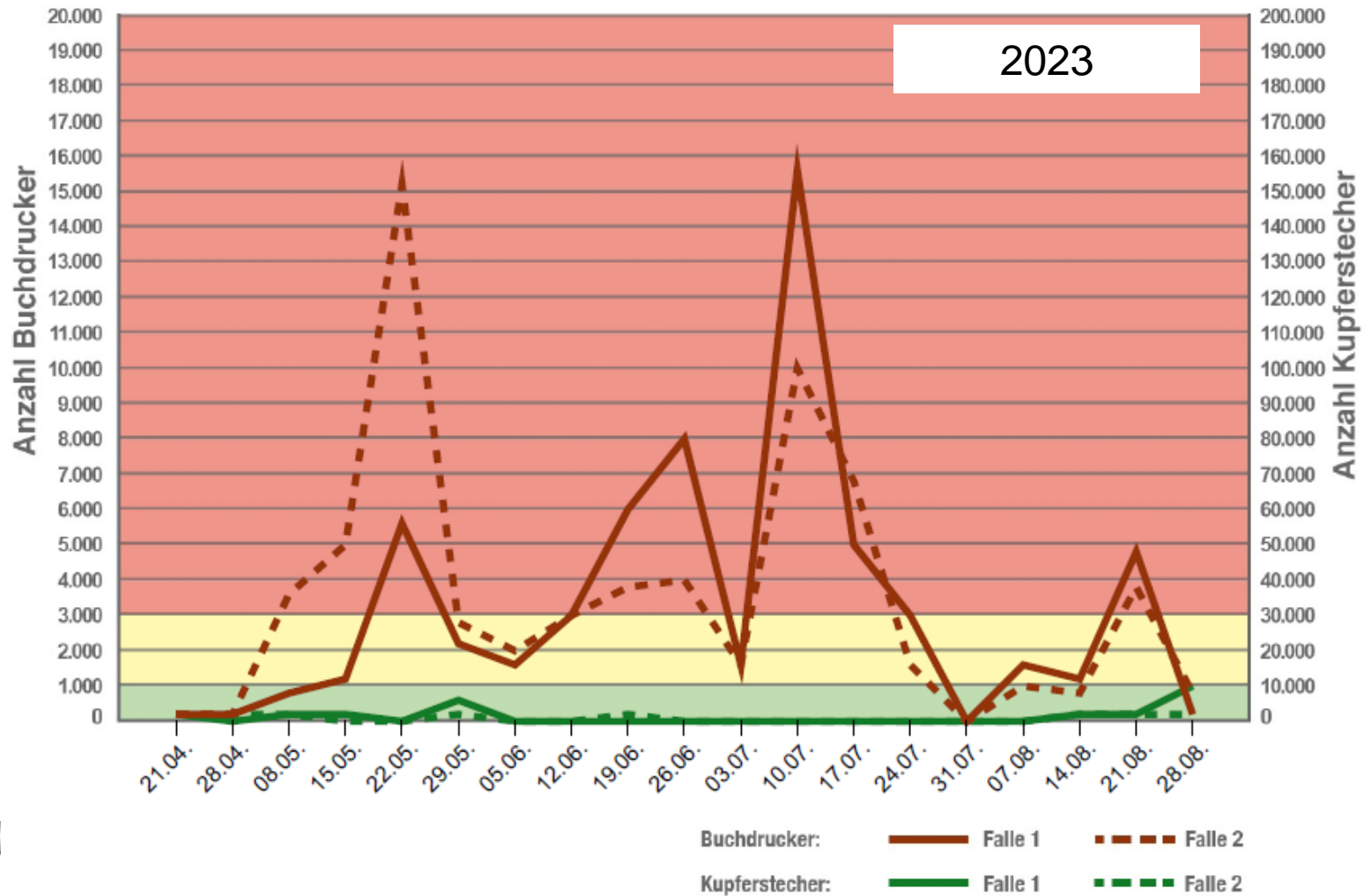
Zustandsbericht des Stadtwaldes Schmallenberg – Revier Bad Fredeburg

- Weitere Entspannung der Borkenkäfersituation →
Schadholz liegt bei ca. 200 Fm



Schmallenberg

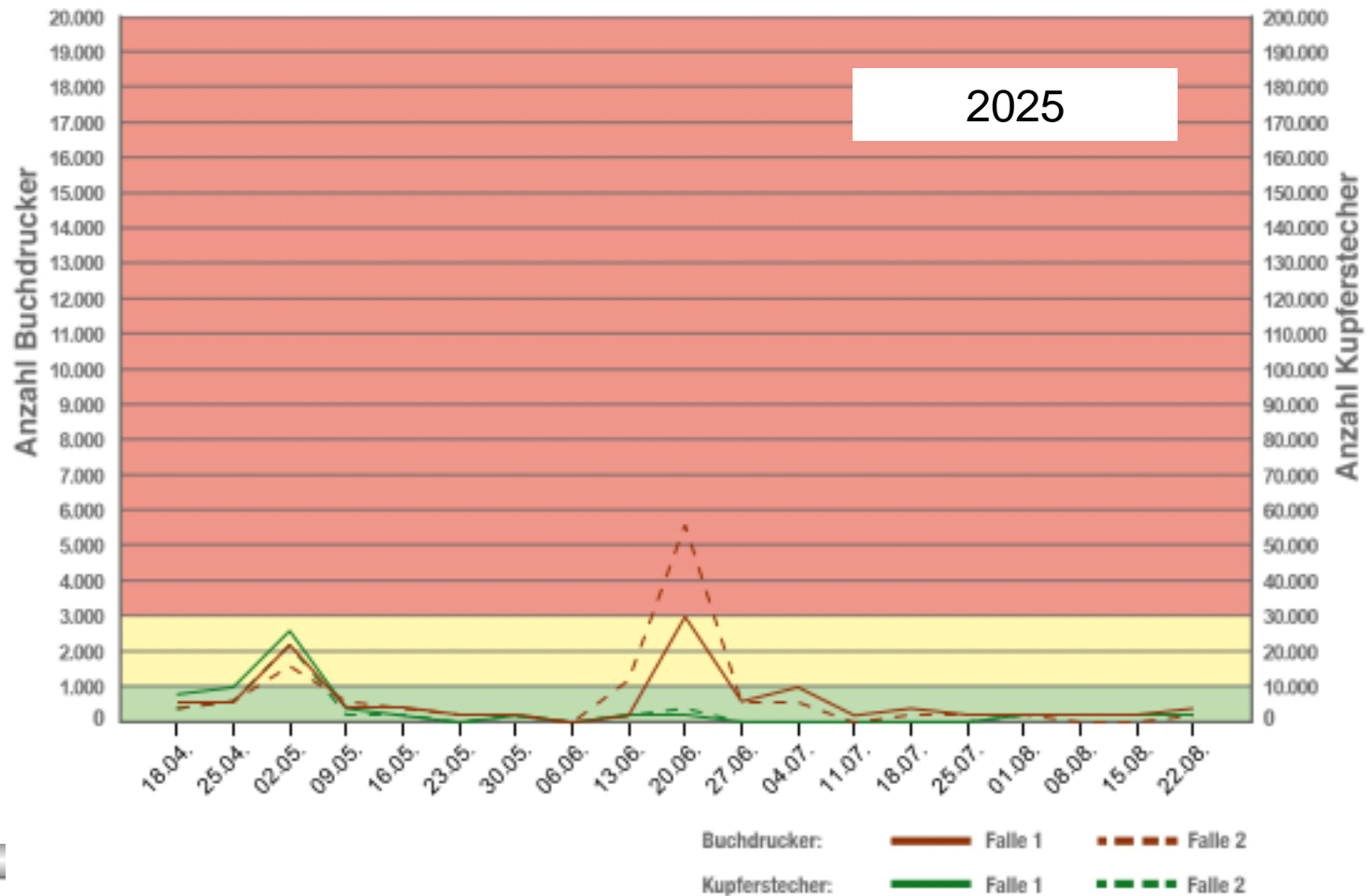
Falle: Schmallenberg 750m üNN
Datenerhebung: Christian Bröker





Schmallenberg

Falle: Schmallenberg 650m üNN
Datenerhebung: Christian Bröker





Schmallenberg

Zustandsbericht des Stadtwaldes Schmallenberg – Revier Bad Fredeburg

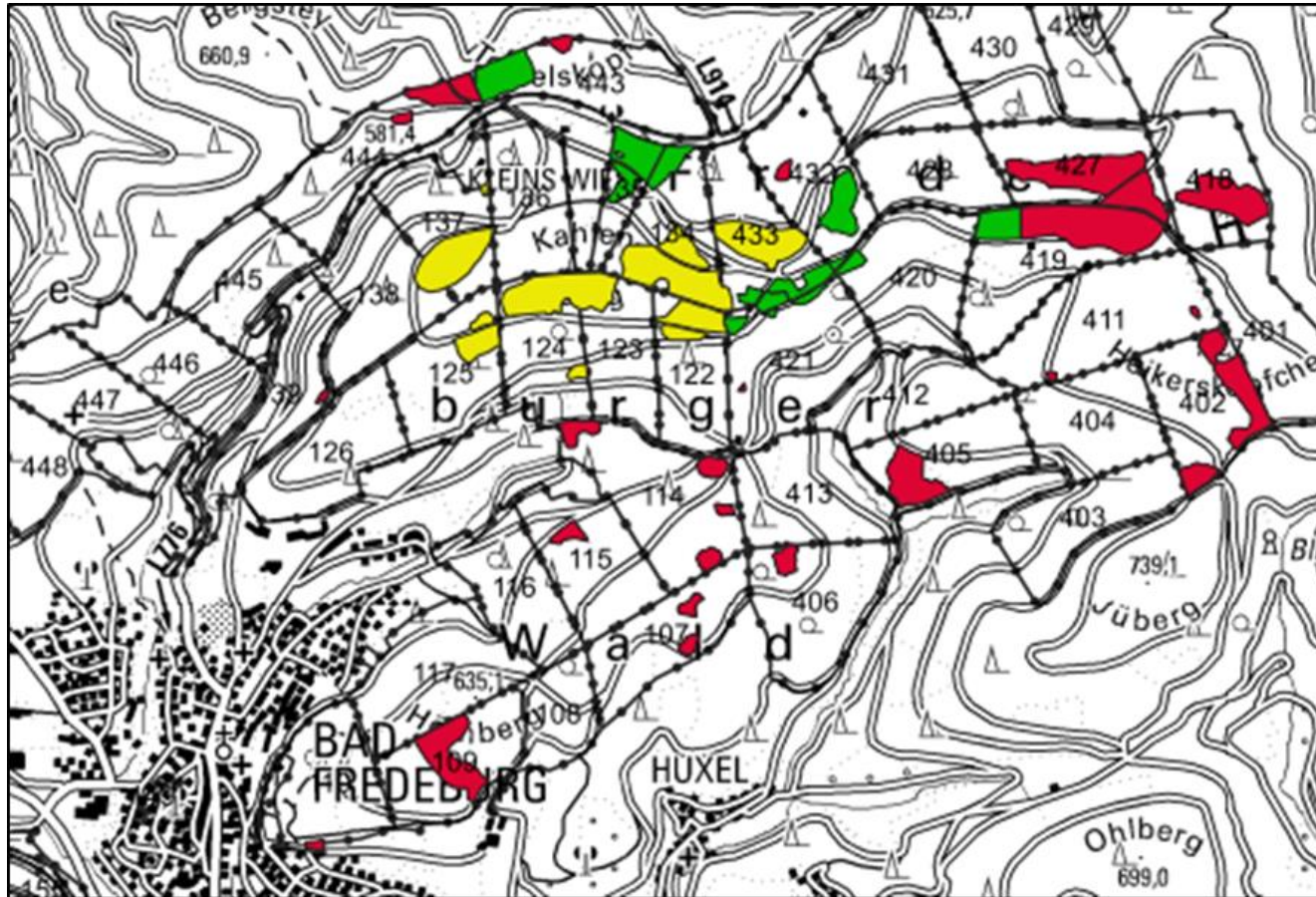
- Weitere Entspannung der Borkenkäfersituation → Schadholz liegt bei ca. 200 Fm
- Wiederaufforstung der Kalamitätsflächen

Revier	Schadfläche	neu angepflanzt
Schmallenberg	90 ha	35 ha
Bad Fredeburg	110 ha	20 ha
Bodefeld	180 ha	30 ha
Nordenau	33 ha	11 ha
Summe:	413 ha	96 ha



Schmallenberg

Karte über die Wiederaufforstungsmaßnahmen





Schmallenberg

Bilder von der Herbstpflanzung

18.11.2025





Schmallenberg

Zustandsbericht des Stadtwaldes Schmallenberg – Revier Bad Fredeburg

- Weitere Entspannung der Borkenkäfersituation → Schadholz liegt bei ca. 200 Fm
- Wiederaufforstung der Kalamitätsflächen
- Wegebau



Schmallenberg

Wegebau im Stadtwald

Revier Bad Fredeburg





Schmallenberg

Ausgaben

Bestandesbegründung	9.000 €
Bestandespflge	8.000 €
Waldschutz	5.000 €
Wegebau	1.666 €
Maschinen und Geräte	5.000 €
Leistungen für die Allgemeinheit	1.000 €
Holzerntekosten	88.400 €
allgemeine Betriebsausgaben	264.600 €
Summe Ausgaben	382.666 €

Einnahmen

Holzverkauf	300.000 €
Jagdverpachtungen	21.900 €
sonstige Einnahmen	30.200 €
Summe Einnahmen	352.100 €

Gewinn- und Verlustrechnung: - 30.566 €

Investivmaßnahme Kulturbegründung 80.000 €
Wegebauinstandsetzung 32.000 €



Schmallenberg

Vielen Dank für Ihre Aufmerksamkeit

