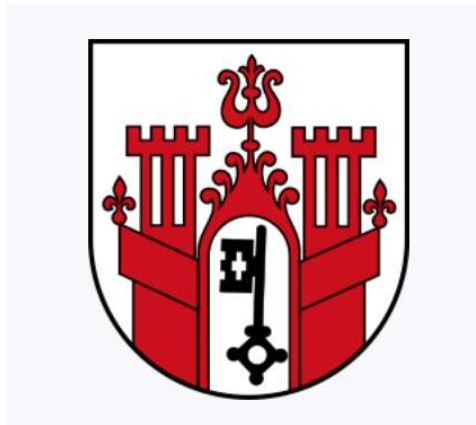
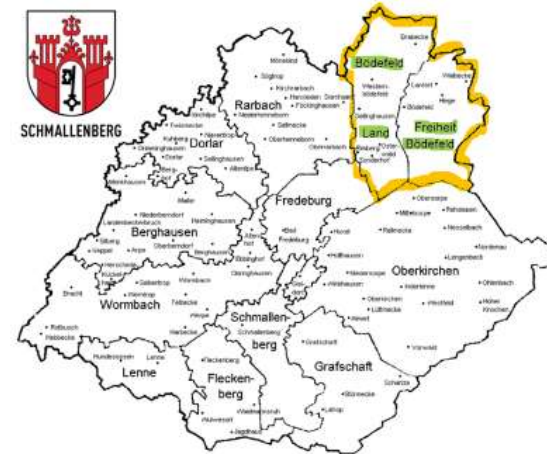


# Bezirksausschusssitzung Bödefeld Freiheit & Land

Donnerstag 23.04.2026 Osterwald



SCHMALLEMBERG



# Bezirksausschusssitzung Bödefeld Freiheit & Land

*Donnerstag, 23. April 2026 Dorfhalle Osterwald*

## Themenpunkte:

### Top 1: Erneuerbare Energien:

- 1.1 Sachstandsbericht Windkraftgebiete im Bereich des BAB.
- 1.2 Sachstandsbericht und weitere Vorgehensweise zum PV-Park Westernbödefeld.

### Top 2: Bauprojekte

- 2.1: Sachstand zum Bauvorhaben Dorfmitte Bödefeld
- 2.2: Endausbau Anliegerstraße "Zur Wahr" (letzte Deckenschicht und Randbefestigung steht noch aus)
- 2.3: Straßenreparatur "Am Kehlenberg" Hausnummer 37-41.
- 2.4: Antrag zur Asphaltierung eines wohnbaunahen Wirtschaftsweg in Bödefeld (Verbindung Hof Schumacher zu Hof Gierse-Arsten)
- 2.5: Sachstandsbericht zur Sanierung der Anliegerstraße "Zur Linde/Am Kampe" Westernbödefeld Planung 2026, Bau 2027

### Top 3 Brücke Schulhof:

- 3.1: Sachstandsbericht zum Neubau der Brücke Schule
- 3.2: Fußläufige Umleitung der Schüler über den Fußweg ab „Alte Hansestraße“ Hausnummer 6
- 3.3: weitere Nutzung der Garagen an der Grundschule

### Top 4: Dörfliche Entwicklungen:

- 4.1: Verkauf Flüchtlingsunterkunft "Übeste Frigget". Sanierungs- oder Abrissverpflichtung als Vertragsbestand.
- 4.2: Kurzfristige Optimierungen der Straßenbeleuchtung in Brabecke. (Markante Punkte folgen mit separater Mail im Anschluss)
- 4.3: Wassertransportleitung Bödefeld-Gellinghausen. Gibt es schon eine Trassenführung und Baustart? Baujahr?
- 4.4: Stand zum Neubau der Feuerwache Bödefeld. Wie sehen die Eckdaten und Größenordnungen der geplanten Feuerwache aus?

### Top 5: Verschiedenes





# Erneuerbare Energien



# 1.1: Windkraft: Aktuelle Entwicklung

**15**   
von 120 beantragt

**25**   
von 181 genehmigt

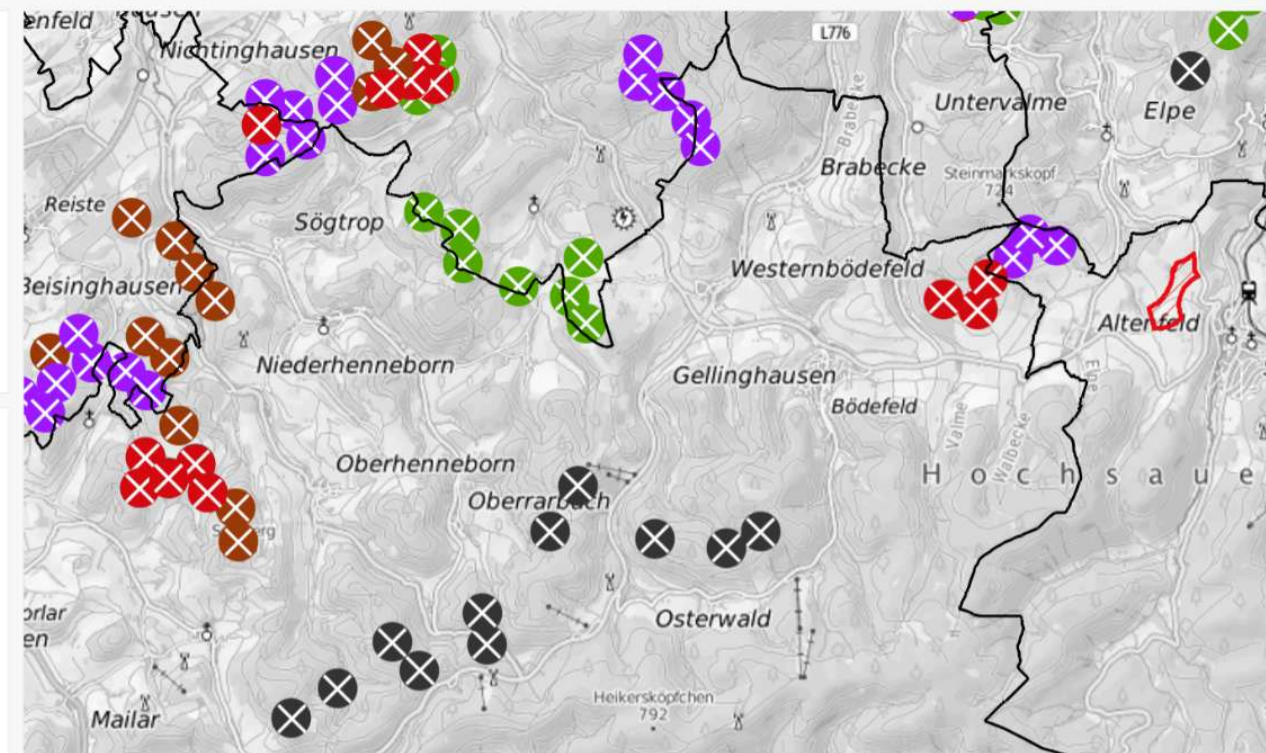
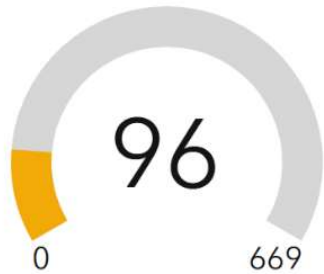
**23**   
von 189 errichtet

**14**   
von 65 Antrag auf Vorbescheid

**19**   
von 114 Vorbescheid







Anzahl der Anlagen



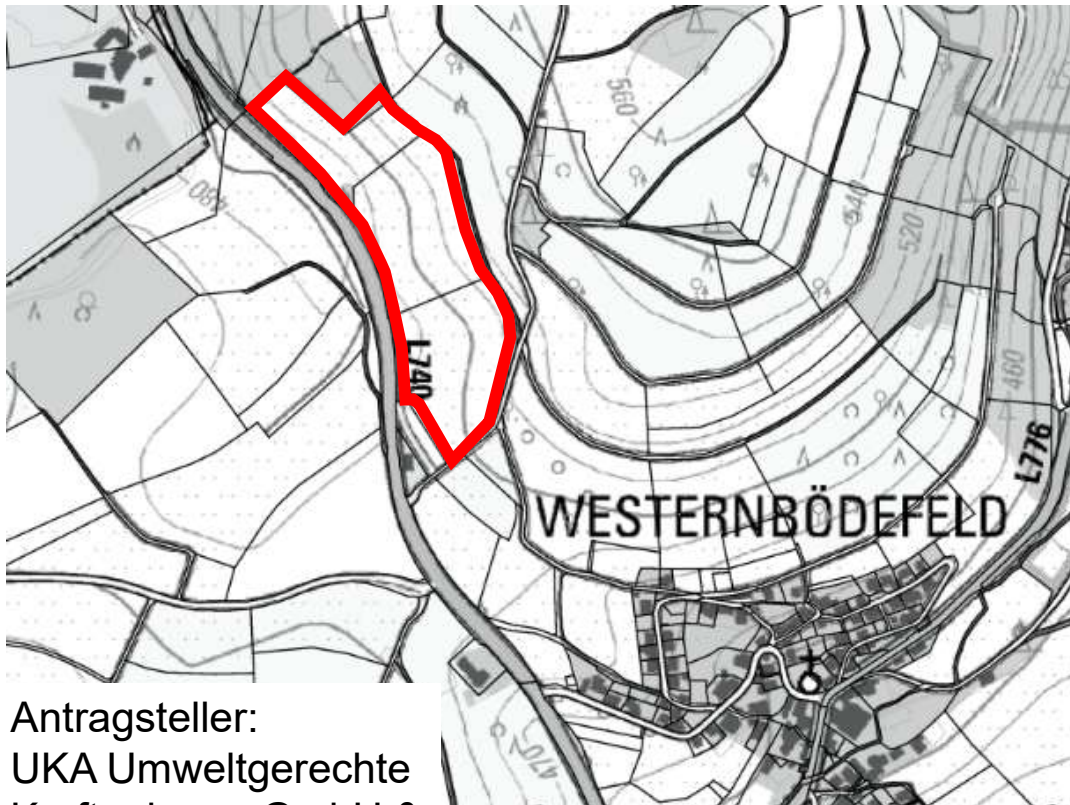
## Windenergieanlagen

Windenergieanlagen

-  beantragt
-  beantragt und Vorbescheid
-  Antrag auf Vorbescheid
-  Vorbescheid

Quelle: [www.hochsauerlandkreis.de/geoservice.maps.arcgis.com](http://www.hochsauerlandkreis.de/geoservice.maps.arcgis.com) Stand 15.04.2026

# 1.2: Solarpark Westernbödefeld: Aktuelle Entwicklung? Nächsten Schritte?



Antragsteller:  
UKA Umweltgerechte  
Kraftanlagen GmbH &  
Co. KG

**Projektname:** Solarpark Westernbödefeld

**Fläche:** Die geplante Anlage soll eine Größe von ca. **8,8 Hektar** umfassen.

**Planungsstand:** Der Rat der Stadt Schmallenberg hat bereits den Einleitungsbeschluss für die **52. Änderung des Flächennutzungsplans** gefasst. Ziel ist es, die derzeitige landwirtschaftliche Fläche in ein „Sondergebiet – Solaranlage“ umzuwandeln.

**Verfahren:** Das Projekt wird im Parallelverfahren mit einem vorhabenbezogenen Bebauungsplan vorangetrieben.



# Bauprojekte



# 2.1: Dorfmitte Bödefeld



Planungsstand?  
 Weitere Entwicklung?  
 Gibt es noch Klärungsbedarf  
 bzw. offene Fragen?  
 Wann können wir das Projekt den  
 Einwohnern vorstellen?

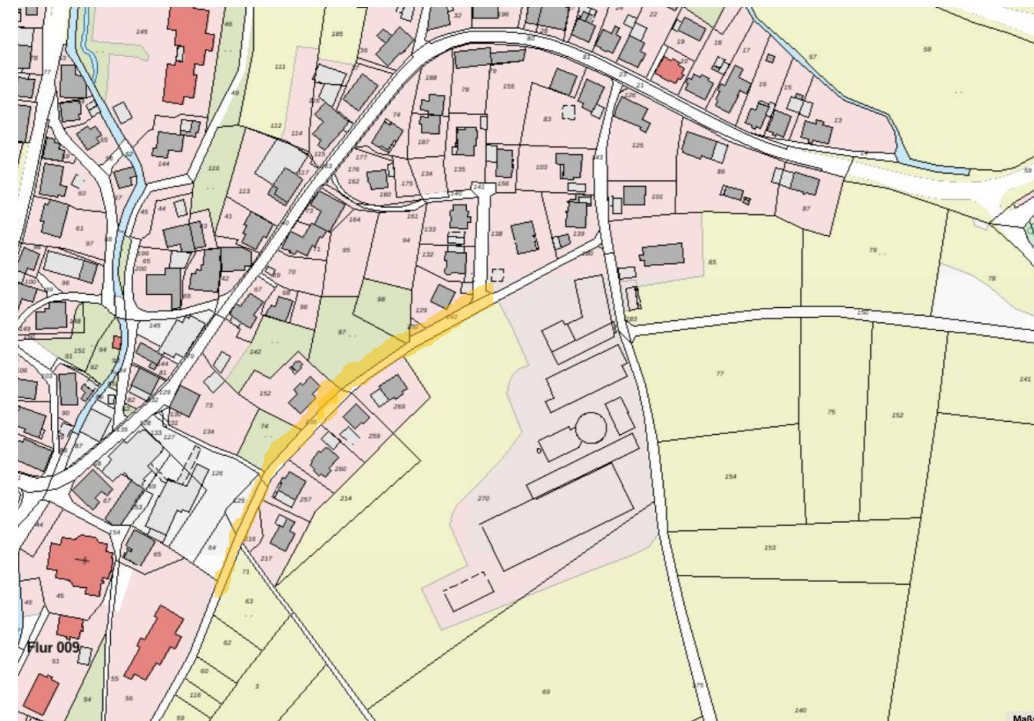
## 2.2: Anliegerstraße „Zur Wahr“ Bödefeld



Die Bauplätze sind bebaut.

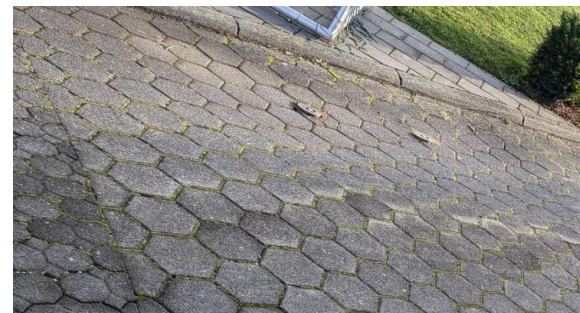
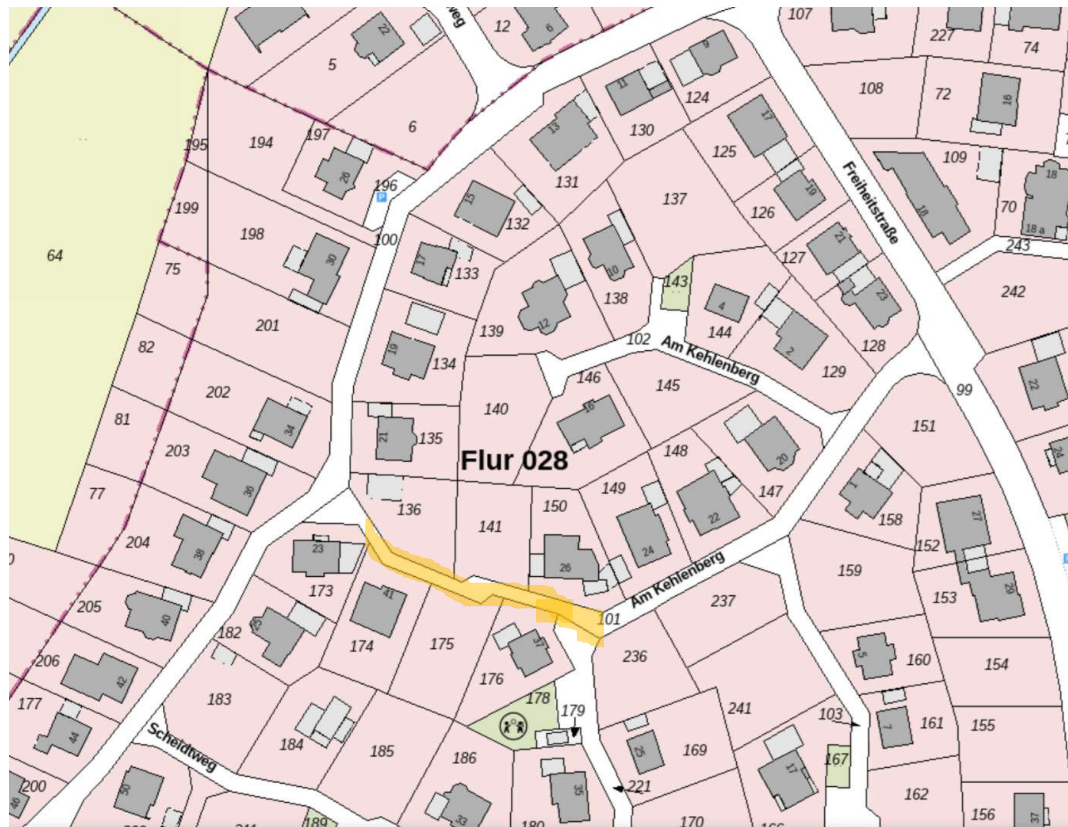
Es fehlt noch der Endausbau mit:

- Asphaltdeckschicht
- Randeinfassungen
- Anbindungen an die Grundstücke
- Glasfaseranschluß?



# 2.3: Anliegerstraße „Am Kehlenberg“ Bödefeld

Dringender Reparaturbedarf bei Hausnummer 37- 41



Beriksausschuss Bodefeld Freiheit & Land



# 2.4: Wirtschaftsweg „Zur Wahr“ Bödefeld

Asphaltierung der Verbindung Hof Gierse-Arsten bis Hof Schumacher



## Asphaltierung des wohnraumnahen Wirtschaftsweges

- Intensiv genutzter Wirtschaftsweg: schwere landwirtschaftliche Fahrzeuge von Lohnunternehmern und Landwirten sowie Milchsammel- & Silowagen etc.
- Hohe Staubentwicklung zu den direkt anliegenden Anwohnern
- Viel genutzter Fuß- & Wanderweg aus dem Ort heraus.
- Für gehbehinderte Personen schwer nutzbar.

# 2.5: Anliegerstraße „Zur Linde-Am Kampe“ Westernbödefeldödefeld Sachstandsbericht zu den Planungen



- Planung Kanal beim Ruhrverband
- Bauplanung durch Planungsbüro
- Wie ist der derzeitige Zeitplan zur Umsetzung?

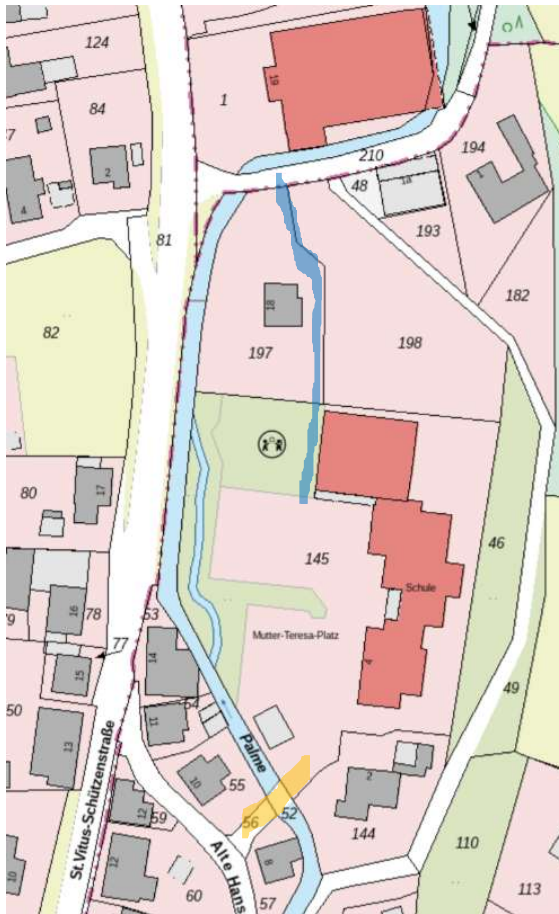


# Brücke Grundschule



# 3.1: Brückenneubau Schulstraße

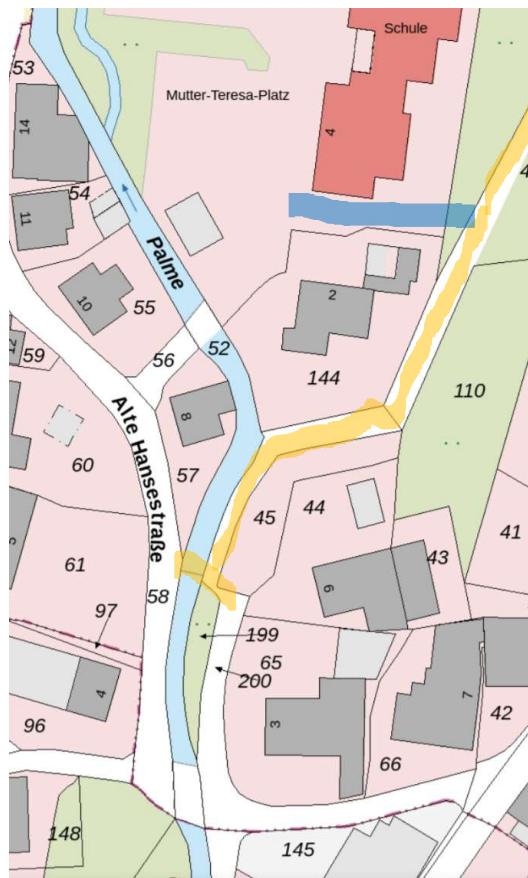
## Sachstandsbericht zu den Planungen



- Wie ist der Zeitplan zur Durchführung der Baumaßnahme?
- Zuwegung von Schützenhalle „Rettungsweg“ zum Schulhof. Gibt es noch Klärungsbedarf?



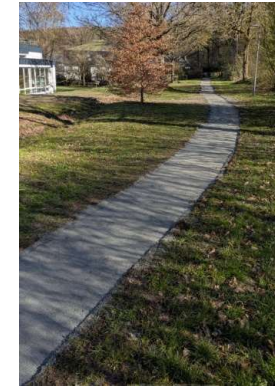
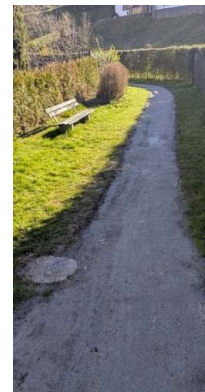
# 3.2: Brückenneubau Schulstraße - Umleitung Fußläufige Umleitung für Schüler über Fußweg „Mühlen Teich“ aus Richtung Dorfmitte



Der Heimat- & Förderverein hat Anfang April den Fußweg hinter der Schule zum Dorfpark „Mühlen Teich“ erneuert.  
Dieser steht nun sicher nutzbar zur Verfügung.  
(Herr Graeff ist hier informiert)

Die Anbindung kommend vom Schulhof, an den Wärmepumpen der Schule vorbei, muss noch erstellt werden.

- Ist dieser Weg eine Option?
- Kollidiert es mit weiteren Arbeiten an der Fassade Altbau?
- Baut die Stadt den Weg oder mit Kostenübernahme der HuF?



## 3.3: Lagerhaus Garagen Schulhof



### Lagerhaus für örtliche Vereine:

*Bisherige Nutzung:*

VVB Rasenmähertrecker, Grünpflegegeräte

Hollenmarschteam: Sitzgarnieturen, Wegemarkierung

**Der Verkehrsverein möchte diese Lagerstelle aufgeben!**



# Dörfliche Entwicklung



# 4.2 Straßenlampenoptimierung Brabecke

Punktuelle Optimierung „dunkler Bereiche“ im Ortskern



## Situation:

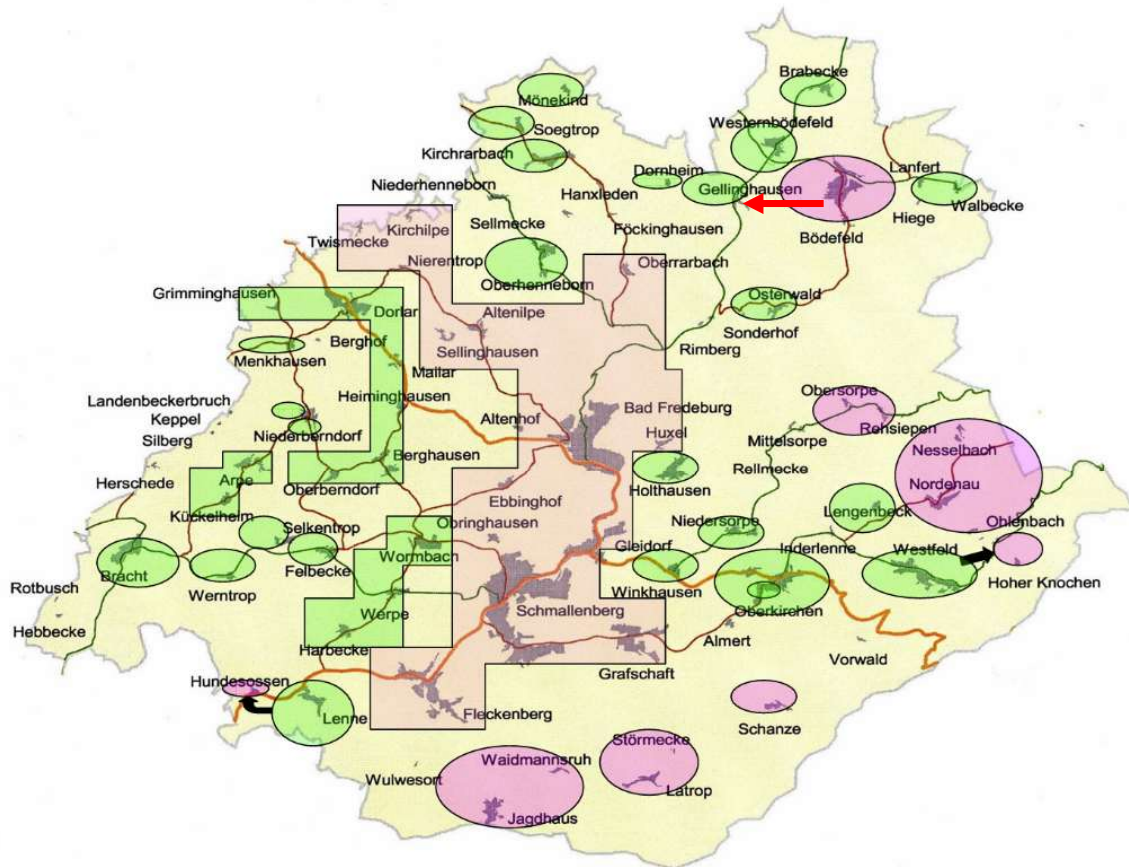
Durch die Umstellung der bestehenden Beleuchtung auf LED, sind im Kernort viele Bereiche absolut unterbeleuchtet.

Im Antrag des BAB vom 21.07.2025 wurde für die kommende Haushalts-Periode die Erneuerung der Ortsstraßen (rot) und die Optimierung der Straßenbeleuchtung (orange) beantragt.

Um hier kurzfristig eine Lösung, ohne großem baulichen Aufwand, an besonders dunklen Punkten im Ort zu finden, beantragen wir den Austausch Oder Ergänzung des Leuchtkopfes durch leistungstärkere Leuchtkörper oder Rundlampen.



# 4.3: Wassertransportleitung Bödefeld - Gellinghausen



- Wie ist der Zeitplan zur Umsetzung?
- Gibt es bereits eine Trassenführung?

Verbundnetz =  Insellösung =  Wasserbeschaffungsverbände (WBV's)/Interessengemeinschaft (IG's) = 

# 4.4: Neue Feuerwache Bödefeld

## Sachstandsbericht zu den Planungen



- Wie sind die derzeitigen Planungen
- Im Stadtgebiet?
- Wie ist der derzeitige Zeitplan zur Umsetzung Feuerwache Bödefeld??

**Beispielbilder:** Feuerwache Bassum

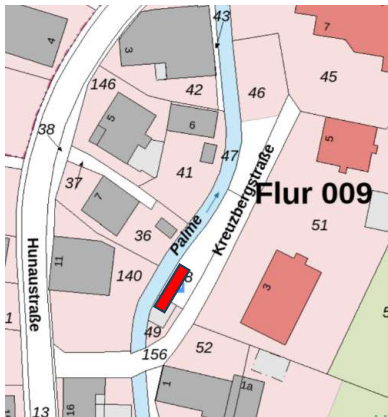




Verschiedenes

# 5: Verschiedenes

- Packstation Bödefeld



[www.deinfach.de](http://www.deinfach.de)



- Volleyballplatz Bödefeld



Hackschnitzel auf Fleece-Gewebe mit Bank-Tischanlage.

*Vielen Dank für Eurer Kommen und die konstruktive Mitarbeit!*

